

Renault Kangoo Trafic Master



Améliorez encore plus votre véhicule.

Vous venez de prendre possession de votre véhicule. Il sera certainement votre outil de travail le plus important pour les années à venir. Mais ce véhicule n'est pour l'instant qu'une coquille vide, même s'il s'agit d'une belle coquille.

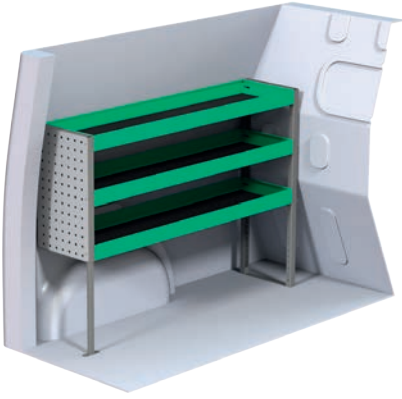
Le véhicule sera en effet bien plus complet lorsque vous le remplirez avec tous vos outils et avec tout ce dont vous avez besoin pour votre travail. Pour cela, vous devez avoir un véhicule bien rangé et ordonné, sinon vous n'arriverez pas à vous y retrouver.

Pour vous, nous avons donc élaboré des solutions d'aménagements toutes prêtes pour votre Renault. Nous aménageons des véhicules depuis plus de 50 ans et ces solutions sont basées sur notre expérience. Si vous voulez ajouter ou supprimer des éléments, cela peut évidemment être fait facilement. Car chez System Edström, chaque chose a sa place.

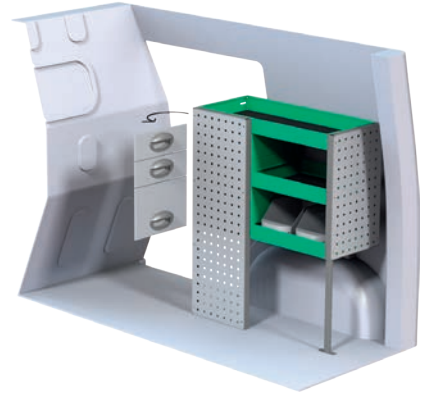


Renault Kangoo

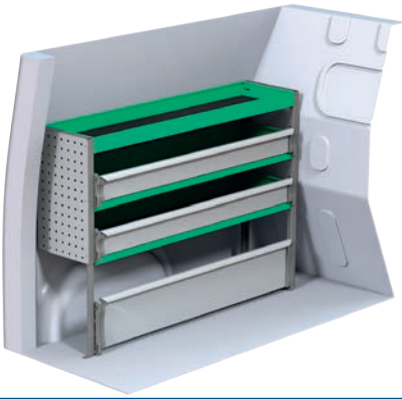
Prix recommandés valables du 01/07/2015 jusqu'à nouvel ordre. Hors montage et TVA.
Les heures suggérées correspondent au temps de montage recommandé par nos revendeurs expérimentés.



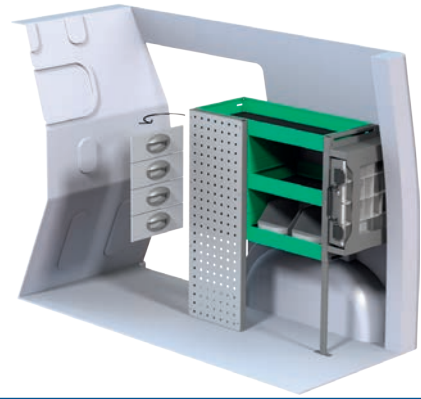
N° Art	LxPxH	Kg	Heures	€
F40360	1241x300x890 mm	21	1,9	412,25



N° Art	LxPxH	Kg	Heures	€
F40361	727x300x890 mm	26	2,4	582,33



N° Art	LxPxH	Kg	Heures	€
F40362	1241x300x890 mm	27	2,2	525,75



N° Art	LxPxH	Kg	Heures	€
F40363	812x300x890 mm	30	2,6	747,33



N° Art	LxPxH	Kg	Heures	€
F40364	1241x300x890 mm	39	2,8	797,85



N° Art	LxPxH	Kg	Heures	€
F40365	727x300x890 mm	35	2,3	846,58



N° Art	kg	Heures	€
F40370	80	5,8	1 416,00



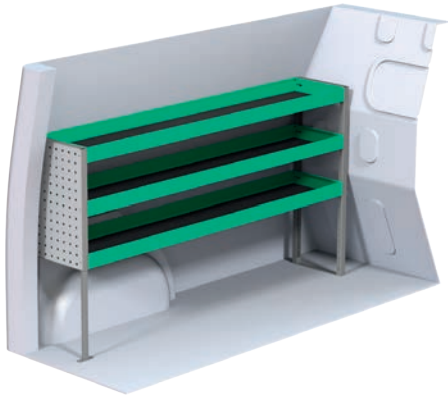
N° Art	kg	Heures	€
F40371	108	7,5	1 997,25



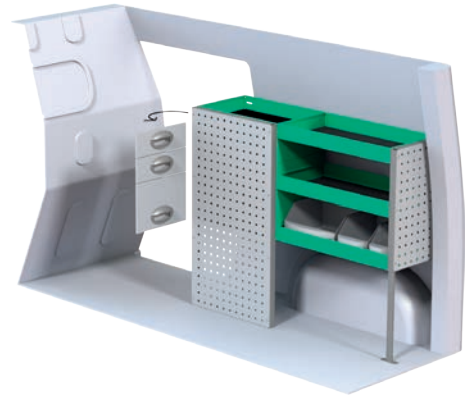
N° Art	kg	Heures	€
F40374	68	6,0	1 258,75

Renault Kangoo Maxi

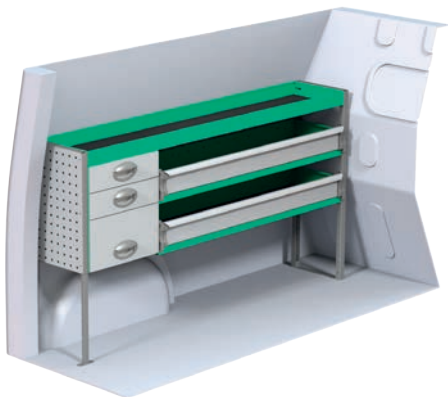
Prix recommandés valables du 01/07/2015 jusqu'à nouvel ordre. Hors montage et TVA.
Les heures suggérées correspondent au temps de montage recommandé par nos revendeurs expérimentés.



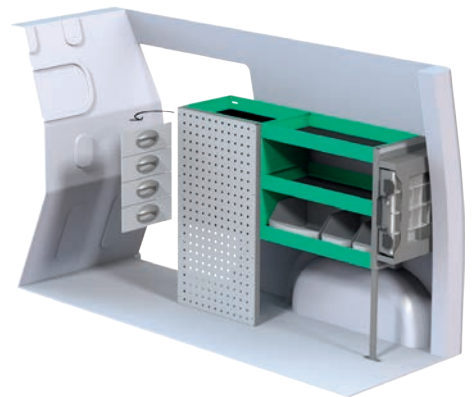
N° Art	LxPxH	Kg	Heures	€
F40480	1633x300x890 mm	26	2,0	488,75



N° Art	LxPxH	Kg	Heures	€
F40481	1108x300x890 mm	32	2,8	666,00



N° Art	LxPxH	Kg	Heures	€
F40482	1633x300x890 mm	37	2,6	742,75



N° Art	LxPxH	Kg	Heures	€
F40483	1197x300x890 mm	38	3,0	840,25



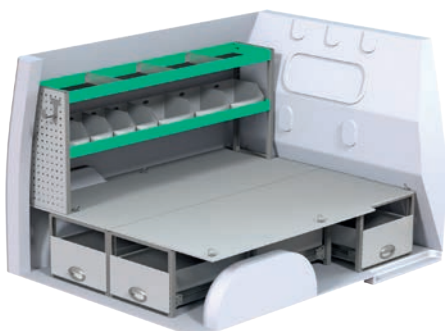
N° Art	LxPxH	Kg	Heures	€
F40484	1601x300x890/1180 mm	58	3,5	1 169,48



N° Art	LxPxH	Kg	Heures	€
F40485	1108x300x890 mm	42	2,6	863,25



N° Art	kg	Heures	€
F40490	95	5,8	1 490,00



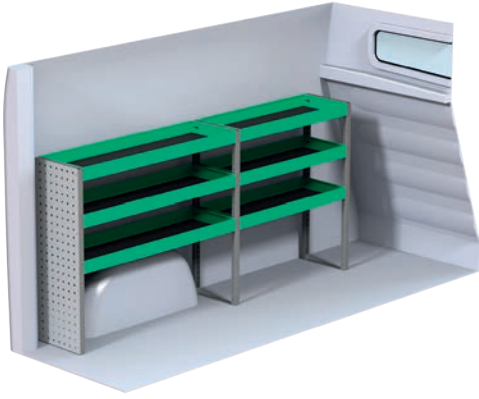
N° Art	kg	Heures	€
F40493	114	7,1	1 956,00



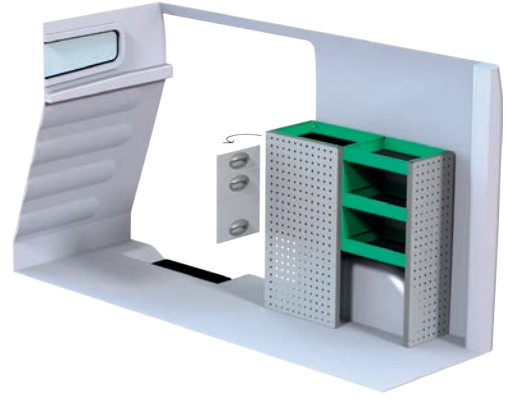
N° Art	kg	Heures	€
F40494	80	6,0	1 311,75

Renault Trafic L1H1

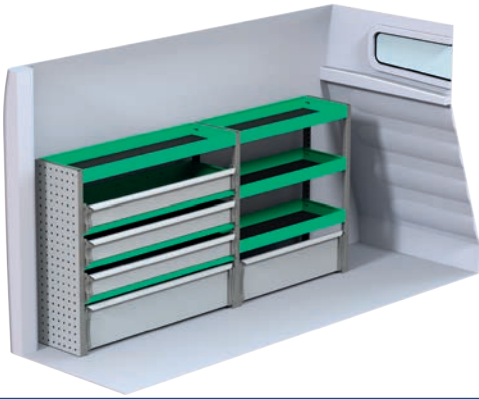
Prix recommandés valables du 01/07/2015 jusqu'à nouvel ordre. Hors montage et TVA.
Les heures suggérées correspondent au temps de montage recommandé par nos revendeurs expérimentés.



N° Art	LxPxH	Kg	Heures	€
F41200	1877x300x890 mm	32	2,6	593,00



N° Art	LxPxH	Kg	Heures	€
F41201	894x300x890 mm	31	2,6	635,25



N° Art	LxPxH	Kg	Heures	€
F41202	1877x300x890 mm	44	3,4	837,75



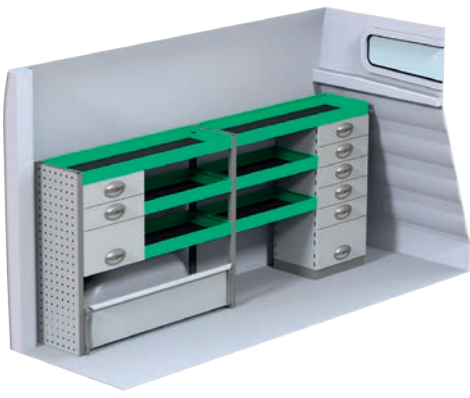
N° Art	LxPxH	Kg	Heures	€
F41203	904x300x890 mm	36	2,9	820,00



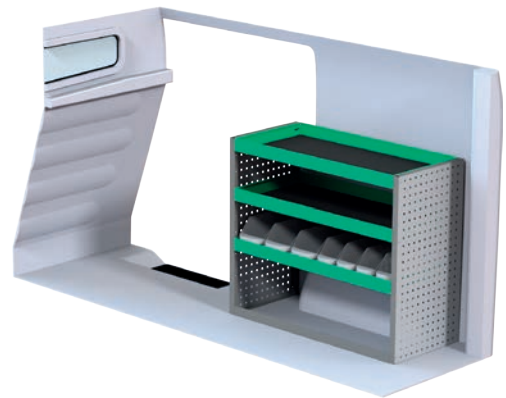
N° Art	LxPxH	Kg	Heures	€
F41204	2000x300x890/1190 mm	53	3,5	1 041,68



N° Art	LxPxH	Kg	Heures	€
F41205	894x300x890 mm	41	2,5	931,75



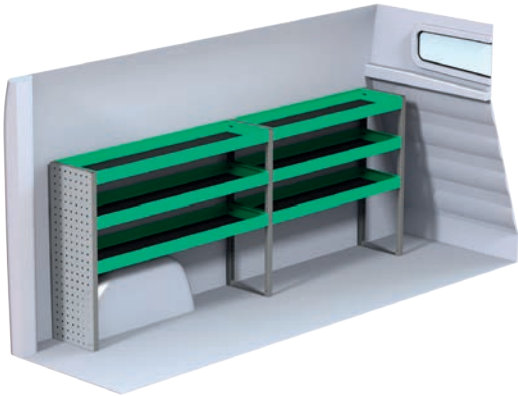
N° Art	LxPxH	Kg	Heures	€
F41206	2057x300x890 mm	63	3,9	1 320,25



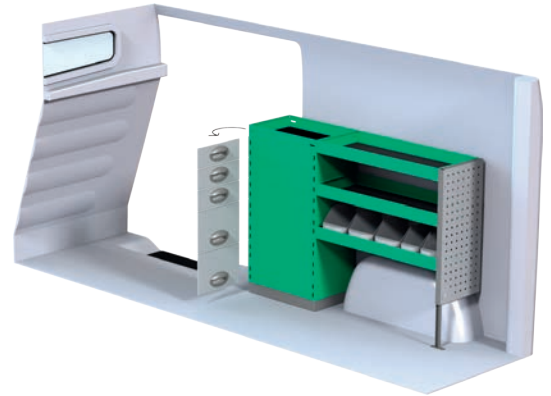
N° Art	LxPxH	Kg	Heures	€
F41207	1061x470x890 mm	33	2,0	536,25

Renault Trafic L2H1

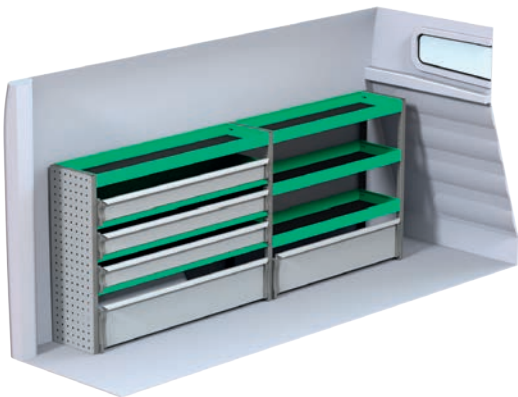
Prix recommandés valables du 01/07/2015 jusqu'à nouvel ordre. Hors montage et TVA.
Les heures suggérées correspondent au temps de montage recommandé par nos revendeurs expérimentés.



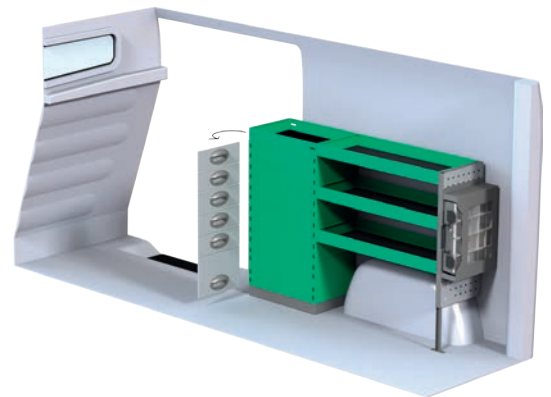
N° Art	LxPxH	Kg	Heures	€
F41220	2269x300x890 mm	37	2,6	670,25



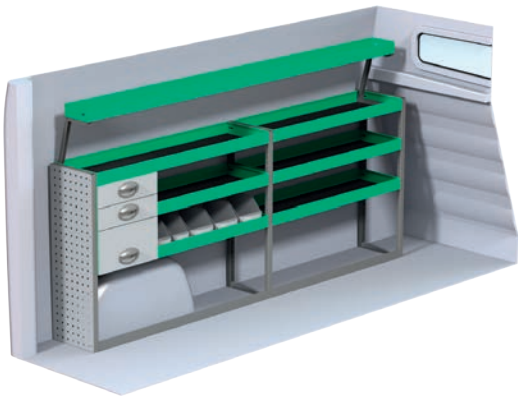
N° Art	LxPxH	Kg	Heures	€
F41221	1286x300x890 mm	40	2,9	799,25



N° Art	LxPxH	Kg	Heures	€
F41222	2269x300x890 mm	50	3,4	944,75



N° Art	LxPxH	Kg	Heures	€
F41223	1286x300x890 mm	44	3,1	949,25



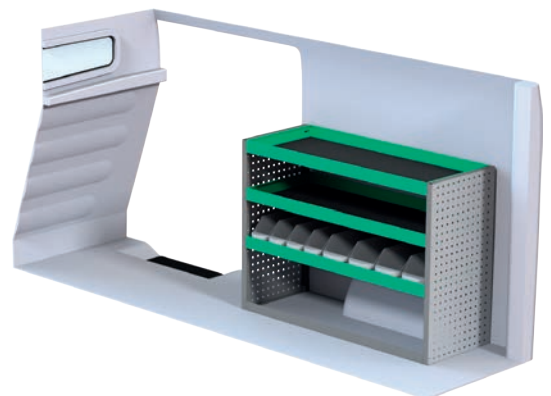
N° Art	LxPxH	Kg	Heures	€
F41224	2269x300x890/1180 mm	64	3,5	1 193,60



N° Art	LxPxH	Kg	Heures	€
F41225	1286x300x890 mm	55	3,7	1 207,25



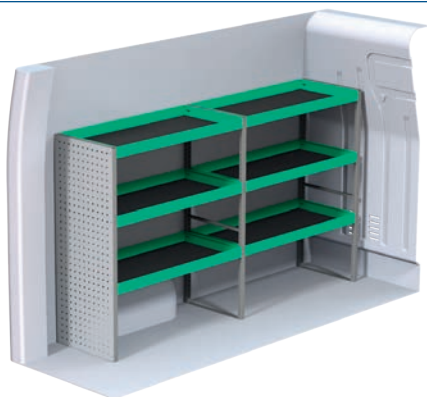
N° Art	LxPxH	Kg	Heures	€
F41226	2269x300x890 mm	66	4,0	1 386,00



N° Art	LxPxH	Kg	Heures	€
F41227	1240x470x890 mm	36	2,0	580,50

Renault Master L1H1

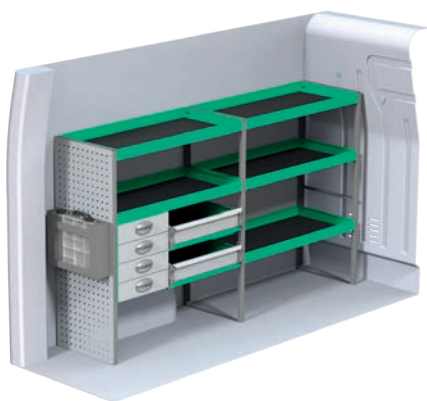
Prix recommandés valables du 01/07/2015 jusqu'à nouvel ordre. Hors montage et TVA.
Les heures suggérées correspondent au temps de montage recommandé par nos revendeurs expérimentés.



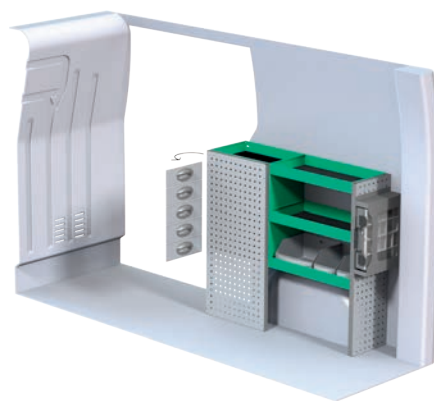
N° Art	LxPxH	Kg	Heures	€
F40540	2091x470x1220 mm	53	2,3	764,25



N° Art	LxPxH	Kg	Heures	€
F40541	1108x300x1000 mm	40	2,8	766,25



N° Art	LxPxH	Kg	Heures	€
F40542	2180x470x1220 mm	76	3,5	1 323,95



N° Art	LxPxH	Kg	Heures	€
F40543	1197x300x1000 mm	45	3,0	940,50



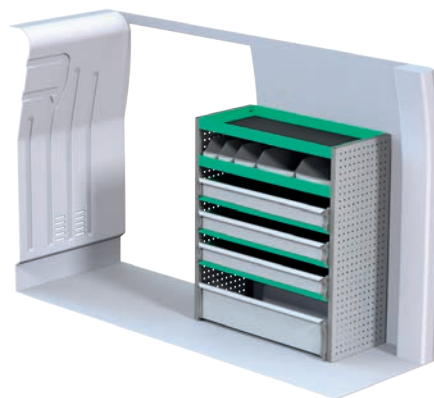
N° Art	LxPxH	Kg	Heures	€
F40544	2091x300x1515 mm	81	4,7	1 651,18



N° Art	LxPxH	Kg	Heures	€
F40545	1108x300x1000 mm	53	3,3	1 004,25



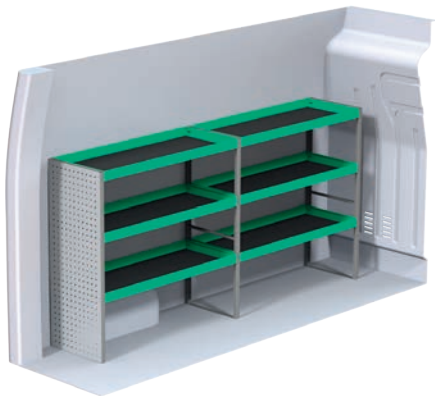
N° Art	LxPxH	Kg	Heures	€
F40546	2091x300x1220 mm	82	4,5	1 614,25



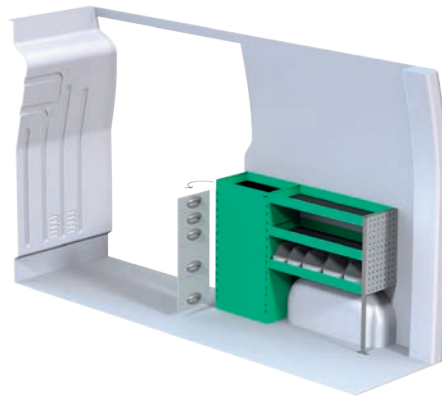
N° Art	LxPxH	Kg	Heures	€
F40547	1063x470x1220 mm	56	2,5	859,50

Renault Master L2H2

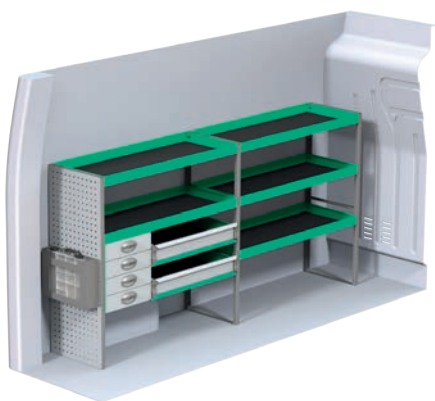
Prix recommandés valables du 01/07/2015 jusqu'à nouvel ordre. Hors montage et TVA.
Les heures suggérées correspondent au temps de montage recommandé par nos revendeurs expérimentés.



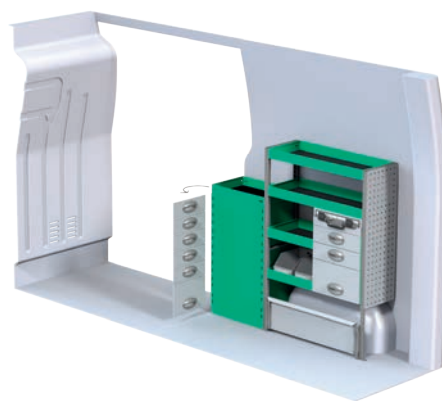
N° Art	LxPxH	Kg	Heures	€
F40500	2449x470x1220 mm	59	2,3	834,75



N° Art	LxPxH	Kg	Heures	€
F40501	1287x300x890 mm	39	2,5	782,50



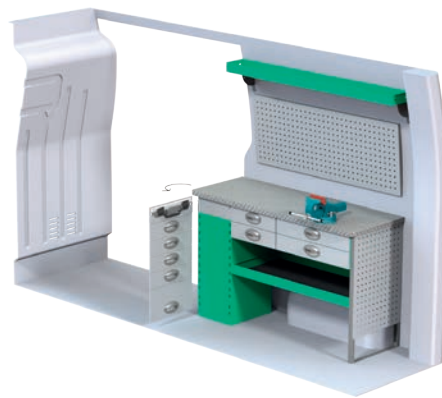
N° Art	LxPxH	Kg	Heures	€
F40502	2449x470x1220 mm	82	3,5	1 386,00



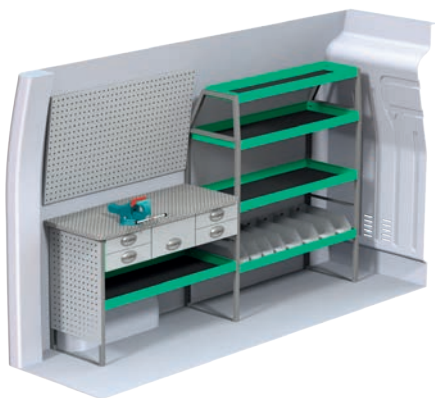
N° Art	LxPxH	Kg	Heures	€
F40503	1319x300x1220 mm	63	3,7	1 377,25



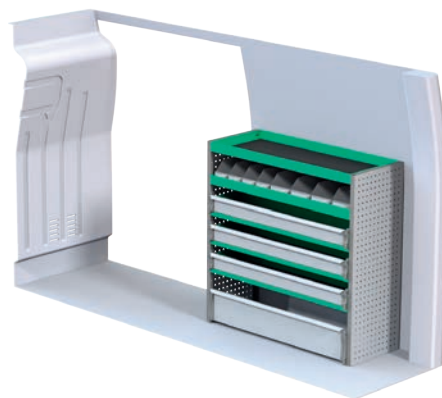
N° Art	LxPxH	Kg	Heures	€
F40504	2449x300x1515 mm	97	4,7	1 993,20



N° Art	LxPxH	Kg	Heures	€
F40505	1330x470x855 mm	97	3,7	2 011,88



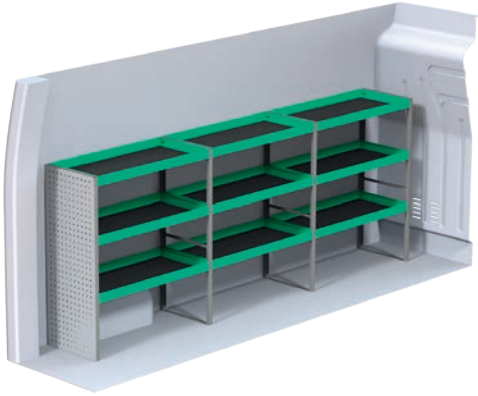
N° Art	LxPxH	Kg	Heures	€
F40506	2449x470x1510 mm	104	4,0	1 948,50



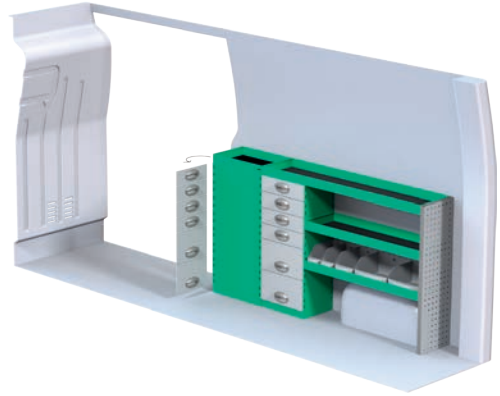
N° Art	LxPxH	Kg	Heures	€
F40507	1242x470x1220 mm	59	2,5	921,75

Renault Master L3H2

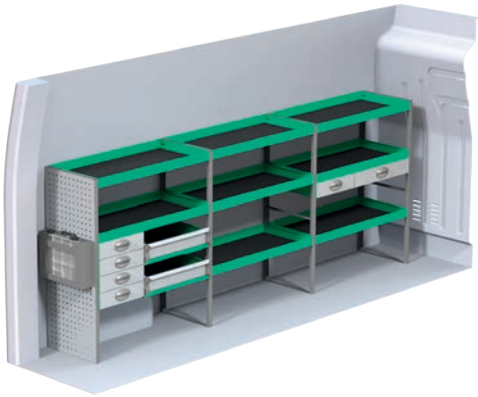
Prix recommandés valables du 01/07/2015 jusqu'à nouvel ordre. Hors montage et TVA.
Les heures suggérées correspondent au temps de montage recommandé par nos revendeurs expérimentés.



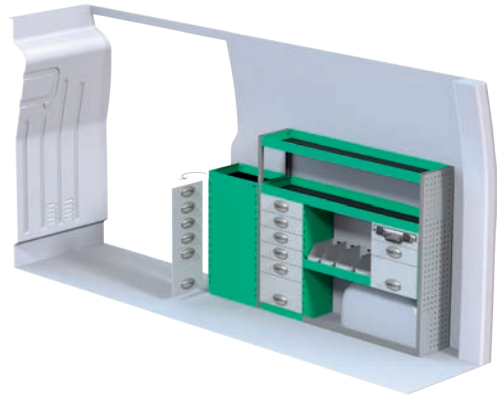
N° Art	LxPxH	Kg	Heures	€
F40520	3120x470x1220 mm	73	3,1	1 062,00



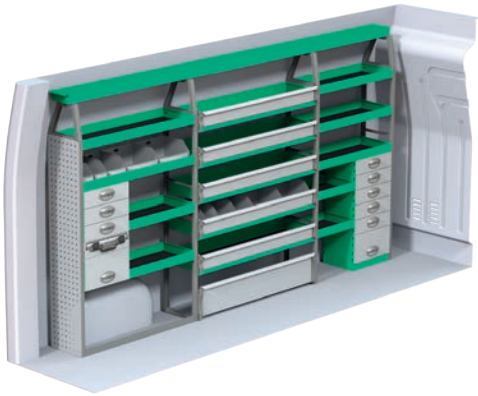
N° Art	LxPxH	Kg	Heures	€
F40521	1892x300x1000 mm	73	3,7	1 458,75



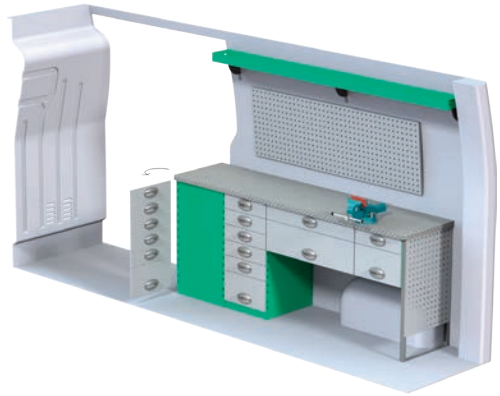
N° Art	LxPxH	Kg	Heures	€
F40522	3120x470x1220 mm	106	4,7	1 805,18



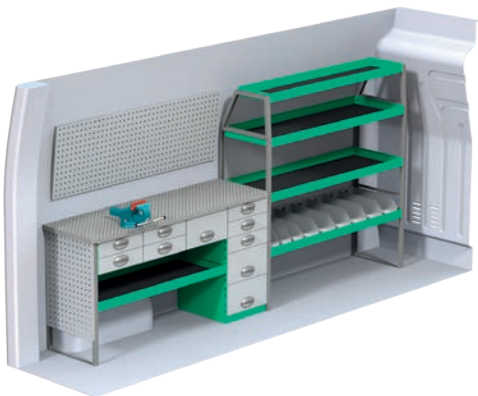
N° Art	LxPxH	Kg	Heures	€
F40523	1924x300x1220 mm	86	4,4	1 818,00



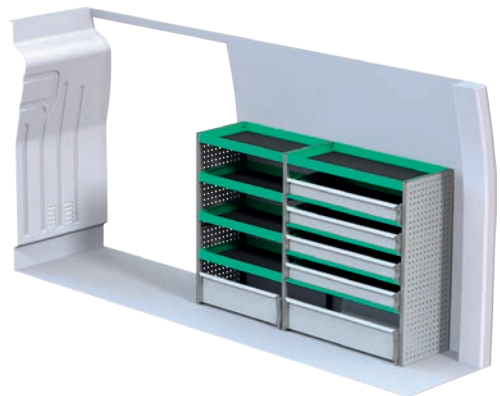
N° Art	LxPxH	Kg	Heures	€
F40524	3086x300x1735 mm	146	7,7	3 031,70



N° Art	LxPxH	Kg	Heures	€
F40525	2071x470x855 mm	141	4,1	2 685,93



N° Art	LxPxH	Kg	Heures	€
F40526	3054x470x855/1526 mm	141	4,5	2 546,70

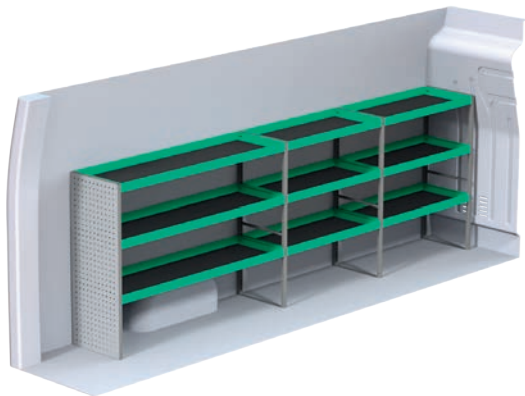


N° Art	LxPxH	Kg	Heures	€
F40527	1879x470x1220 mm	79	3,9	1 209,50

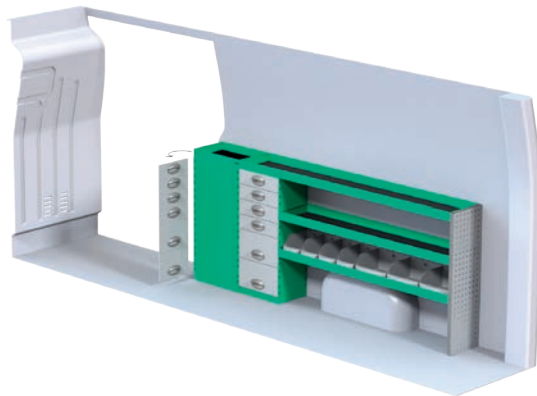
Renault Master L4H2

Prix recommandés valables du 01/07/2015 jusqu'à nouvel ordre. Hors montage et TVA.

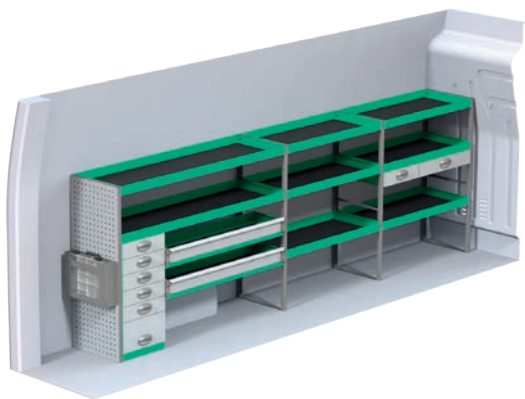
Les heures suggérées correspondent au temps de montage recommandé par nos revendeurs expérimentés.



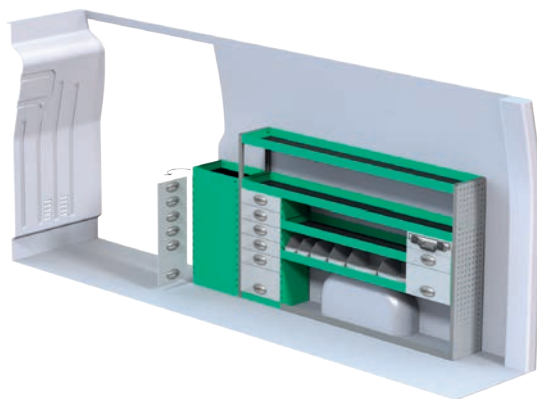
N° Art	LxPxH	Kg	Heures	€
F40560	3691x470x1220 mm	86	3,1	1 208,05



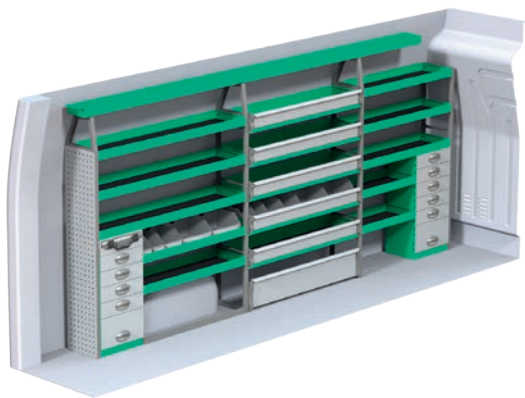
N° Art	LxPxH	Kg	Heures	€
F40561	2463x300x1000 mm	84	3,7	1 600,50



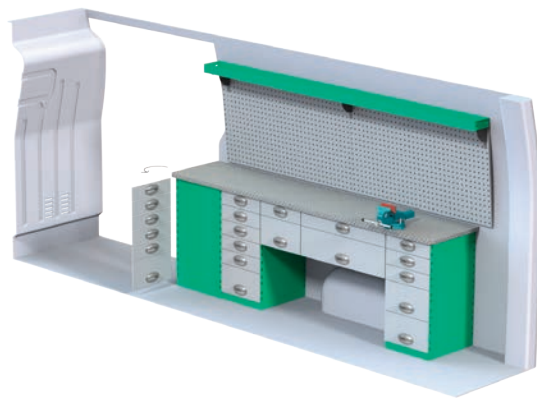
N° Art	LxPxH	Kg	Heures	€
F40562	3780x470x1220 mm	130	4,7	2 176,95



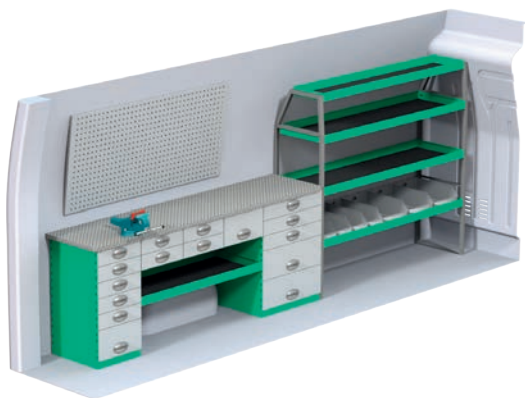
N° Art	LxPxH	Kg	Heures	€
F40563	2495x300x1220 mm	107	4,4	2 037,50



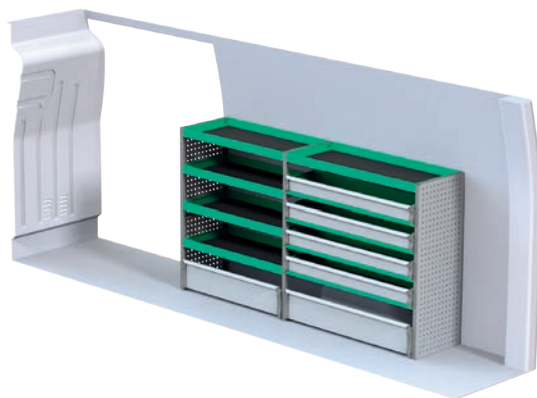
N° Art	LxPxH	Kg	Heures	€
F40564	3691x300x1735 mm	163	7,9	3 252,75



N° Art	LxPxH	Kg	Heures	€
F40565	2430x470x855 mm	180	5,5	3 296,88



N° Art	LxPxH	Kg	Heures	€
F40566	3805x470x885/1526 mm	191	5,1	3 315,80



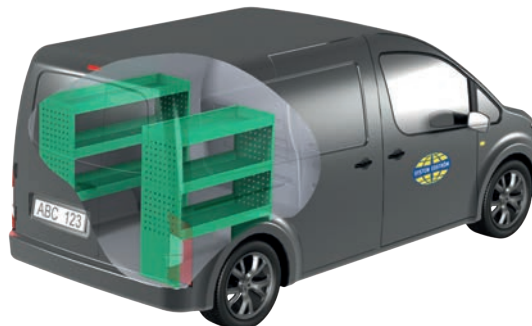
N° Art	LxPxH	Kg	Heures	€
F40567	2271x470x1220 mm	86	3,9	1 338,50

Universal

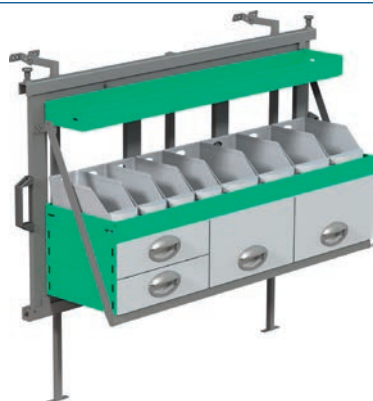
Prix recommandés valables du 01/07/2015 jusqu'à nouvel ordre. Hors montage et TVA.
Les heures suggérées correspondent au temps de montage recommandé par nos revendeurs expérimentés.



Aménagement extensible



Basic Kit



N° Art	LxPxH	Kg	Heures	€
F11080	1210x700 mm	50	3,3	1 178,10



N° Art	LxPxH	Kg	Heures	€
F3278	786x300x890 mm	12	1,7	243,25



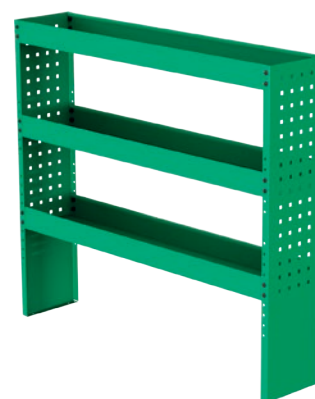
N° Art	LxPxH	Kg	Heures	€
F11082	1210x700 mm	55	3,3	1 250,00



N° Art	LxPxH	Kg	Heures	€
F3282	999x300x890 mm	15	1,7	276,00



N° Art	LxPxH	Kg	Heures	€
F11084	1210x700 mm	48	3,3	1 117,75



N° Art	LxPxH	Kg	Heures	€
F3290	999x200x890 mm	11	1,7	295,25

Universal

Prix recommandés valables du 01/07/2015 jusqu'à nouvel ordre. Hors montage et TVA.
Les heures suggérées correspondent au temps de montage recommandé par nos revendeurs expérimentés.



Plateforme coulissante aménagée



Porte charge



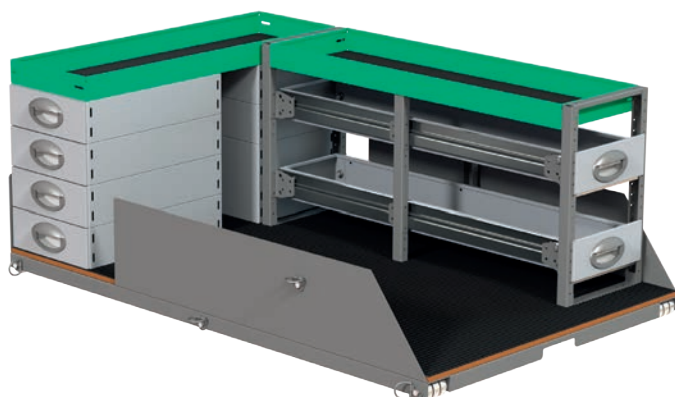
N° Art	LxPxH	Kg	Heures	€
F11031	950x350x655 mm	44	3,3	940,50



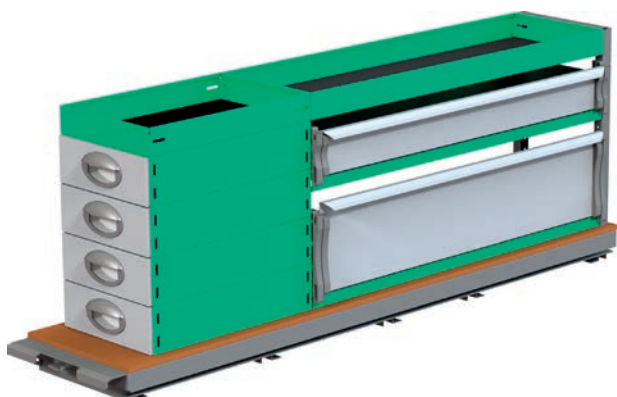
N° Art	LxPxH	Kg	Heures	€
F48080	930x1500x570 mm	51	0,7	1 409,50



N° Art	LxPxH	Kg	Heures	€
F11033	1300x350x755 mm	58	3,3	1 136,50



N° Art	LxPxH	Kg	Heures	€
F48081	930x1500x570 mm	82	1,1	1 905,75



N° Art	LxPxH	Kg	Heures	€
F11035	1650x350x590 mm	68	3,3	1 227,00

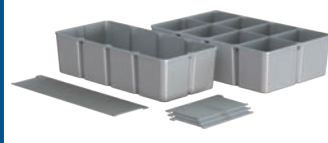


N° Art	LxPxH	Kg	Heures	€
F48082	930x1500x570 mm	82	1,1	1 952,75

Accessoires



Prix recommandés valables du 01/07/2015 jusqu'à nouvel ordre. Hors montage et TVA.
Les heures suggérées correspondent au temps de montage recommandé par nos revendeurs expérimentés.



Casiers pour tiroirs



Bacs à bec



Eclairages



Sangles



Etau



Supports bouteilles



Support tube/bidon



Support de caisse



Chargeur de tuyau Tubo



Support tuyau



Trousse de secours



Crochet universel

N° Art	Description	Prix
<i>Eclairage</i>		
F8320	Kit éclairage LED 2 rampes	2,2 Heures 172,00 €
F8321	Kit éclairage LED 3 rampes	2,2 Heures 220,13 €
F8322	Kit éclairage LED 4 rampes	3,3 Heures 268,25 €
F8323	Kit éclairage LED 5 rampes	3,3 Heures 317,38 €
F8324	Kit éclairage LED 6 rampes	3,3 Heures 366,50 €
<i>Casiers pour tiroir et Bacs à bec</i>		
3001	Casier pour tiroir 300x127 mm	7,25 €
3003	Casier pour tiroir 300x172 mm	10,00 €
3005	Casier pour tiroir 470x127 mm	8,75 €
3007	Casier pour tiroir 470x172 mm	11,50 €
3010	Bac à bec 300x121x145 mm	4,25 €
3012	Bac à bec 300x170x145 mm	5,25 €
3014	Bac à bec 470x121x145 mm	6,25 €
3016	Bac à bec 470x170x145 mm	7,25 €
3017	Bac à bec 300x291x145 mm	11,00 €
3018	Bac à bec 470x291x145 mm	15,00 €

N° Art	Description	Prix
<i>Accessoires</i>		
2753	Séparateur support	2,50 €
2754	Séparateur 300x60 mm	3,75 €
2756	Séparateur 470x60 mm	4,25 €
2910	Support bouteilles pour gaz	70,25 €
2912	Support bouteilles pour gaz	20,75 €
2935	Support de caisse, 1176 mm	94,75 €
4077	Support tuyau	24,00 €
4350	Support pour tubes & Bouteill	58,75 €
4354	Rampe de fixation	23,50 €
4356	Crochet universel	10,25 €
5004	Etau, 115 mm	337,00 €
5012	Support étaux	207,00 €
5082	Trousse de secours	43,25 €
5107	Sangle nylon avec moulinet	23,00 €
5118	Sangle nylon 2,5 m	9,25 €
8467	Chargeur de tuyau Tubo	535,50 €

System Edström
est crash-testé selon :



Tous les détails que vous voyez sur les photos sont inclus dans les aménagements, ainsi que les accessoires de montages et les tapis en caoutchouc pour les tablettes. Les tiroirs dans les propositions sont équipés de glissières à roulements à billes. Nous nous réservons le droit de changer les prix et les modalités de livraison sans notification préalable.

Plus d'information sur le site Internet: www.systemedstrom.fr

Revendeur