

Fiat Fiorino Doblò Scudo Ducato Strada



Améliorez encore plus votre véhicule.

Vous venez de prendre possession de votre véhicule. Il sera certainement votre outil de travail le plus important pour les années à venir. Mais ce véhicule n'est pour l'instant qu'une coquille vide, même s'il s'agit d'une belle coquille.

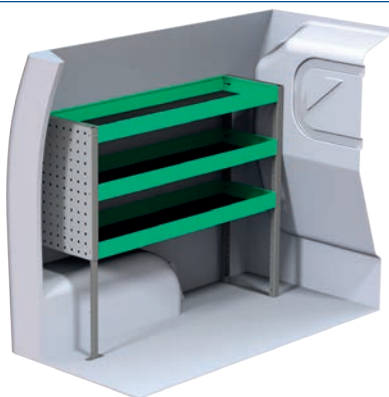
Le véhicule sera en effet bien plus complet lorsque vous le remplirez avec tous vos outils et avec tout ce dont vous avez besoin pour votre travail. Pour cela, vous devez avoir un véhicule bien rangé et ordonné, sinon vous n'arriverez pas à vous y retrouver.

Pour vous, nous avons donc élaboré des solutions d'aménagements toutes prêtes pour votre Fiat. Nous aménageons des véhicules depuis plus de 50 ans et ces solutions sont basées sur notre expérience. Si vous voulez ajouter ou supprimer des éléments, cela peut évidemment être fait facilement. Car chez System Edström, chaque chose a sa place.



Fiat Fiorino

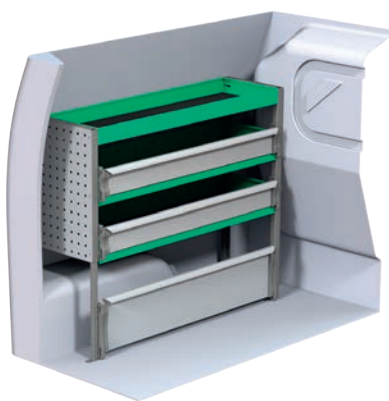
Prix recommandés valables du 01/07/2015 jusqu'à nouvel ordre. Hors montage et TVA.
Les heures suggérées correspondent au temps de montage recommandé par nos revendeurs expérimentés.



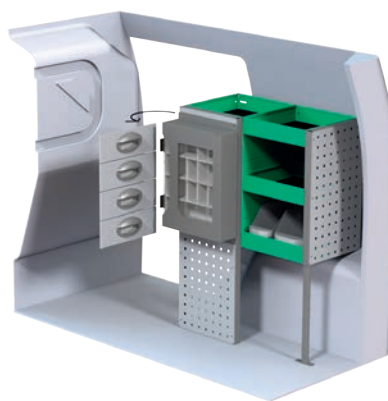
N° Art	LxPxH	Kg	Heures	€
F40320	1062x300x890 mm	19	1,9	368,00



N° Art	LxPxH	Kg	Heures	€
F40321	635x300x890 mm	25	2,4	607,75



N° Art	LxPxH	Kg	Heures	€
F40322	1062x300x890 mm	25	2,2	472,75



N° Art	LxPxH	Kg	Heures	€
F40323	635x300x890 mm	30	2,6	790,00



N° Art	LxPxH	Kg	Heures	€
F40324	1062x300x890 mm	29	2,5	614,75



N° Art	LxPxH	Kg	Heures	€
F40325	635x300x890 mm	31	2,3	742,50



N° Art	kg	Heures	€
F40330	67	5,0	1 164,50



N° Art	kg	Heures	€
F40331	93	6,9	1 719,00

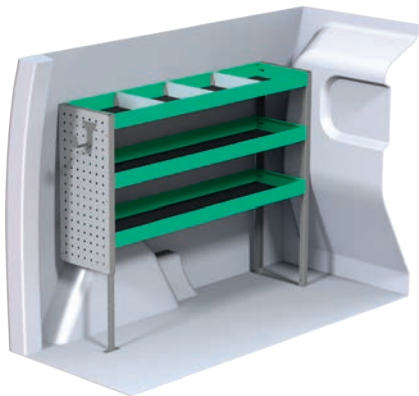


N° Art	kg	Heures	€
F40334	56	5,0	987,00

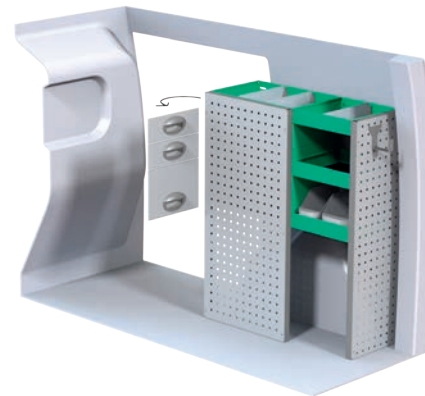
Fiat Doblò

Prix recommandés valables du 01/07/2015 jusqu'à nouvel ordre. Hors montage et TVA.

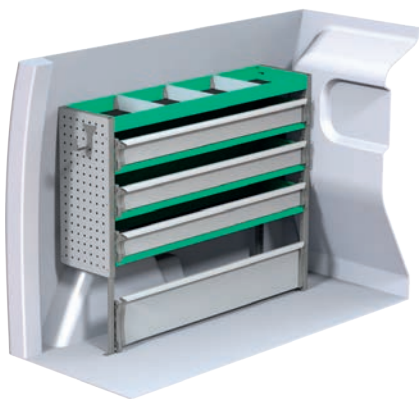
Les heures suggérées correspondent au temps de montage recommandé par nos revendeurs expérimentés.



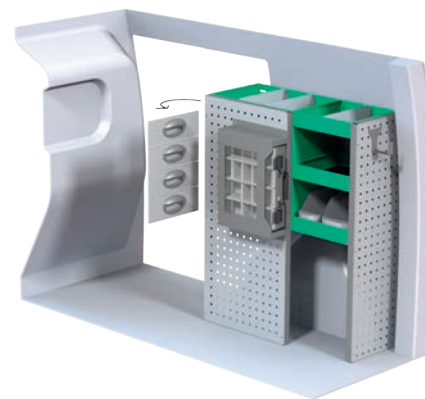
N° Art	LxPxH	Kg	Heures	€
F40600	1241x300x1000 mm	24	2,0	459,50



N° Art	LxPxH	Kg	Heures	€
F40601	805x300x1000 mm	34	2,6	693,25



N° Art	LxPxH	Kg	Heures	€
F40602	1241x300x1000 mm	35	2,6	686,25



N° Art	LxPxH	Kg	Heures	€
F40603	805x300x1000 mm	39	2,9	867,50



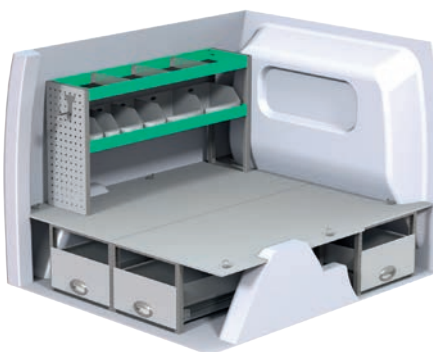
N° Art	LxPxH	Kg	Heures	€
F40604	1241x300x1000 mm	34	2,6	698,75



N° Art	LxPxH	Kg	Heures	€
F40605	805x300x1000 mm	40	2,4	828,00



N° Art	kg	Heures	€
F40610	90	6,0	1 480,00



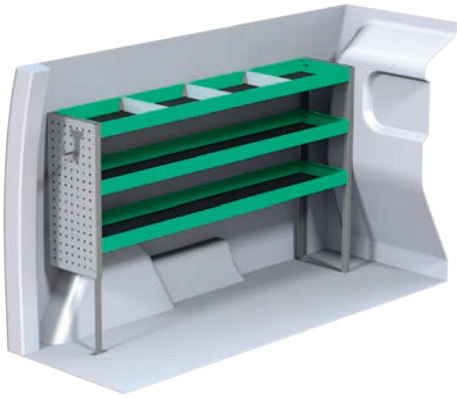
N° Art	kg	Heures	€
F40613	99	7,0	1 814,50



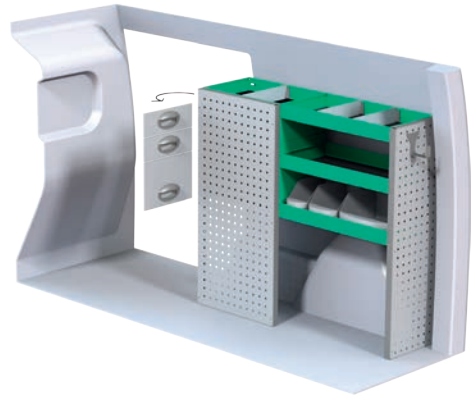
N° Art	kg	Heures	€
F40614	73	5,8	1 258,75

Fiat Doblò Maxi

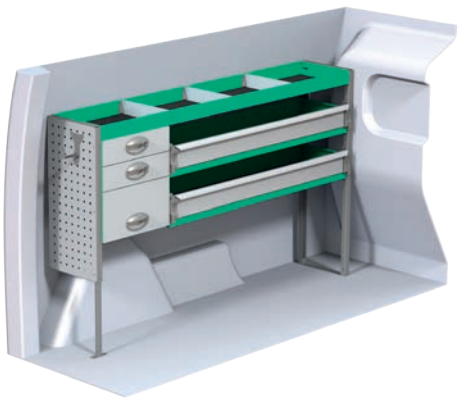
Prix recommandés valables du 01/07/2015 jusqu'à nouvel ordre. Hors montage et TVA.
Les heures suggérées correspondent au temps de montage recommandé par nos revendeurs expérimentés.



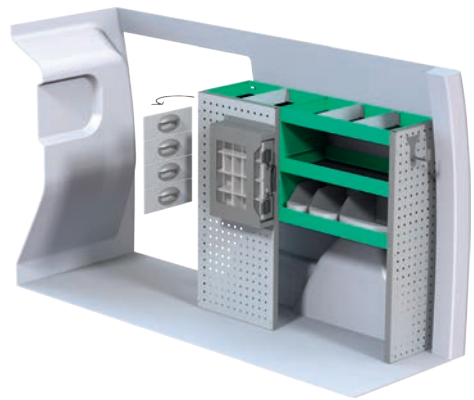
N° Art	LxPxH	Kg	Heures	€
F40620	1633x300x1000 mm	28	2,0	536,00



N° Art	LxPxH	Kg	Heures	€
F40621	1108x300x1000 mm	37	2,6	725,25



N° Art	LxPxH	Kg	Heures	€
F40622	1633x300x1000 mm	39	2,6	790,00



N° Art	LxPxH	Kg	Heures	€
F40623	1108x300x1000 mm	43	2,9	899,50



N° Art	LxPxH	Kg	Heures	€
F40624	1633x300x1000 mm	53	3,3	1 102,25



N° Art	LxPxH	Kg	Heures	€
F40625	1117x300x1000 mm	45	3,2	1 033,50



N° Art	kg	Heures	€
F40630	96	6,0	1 549,00



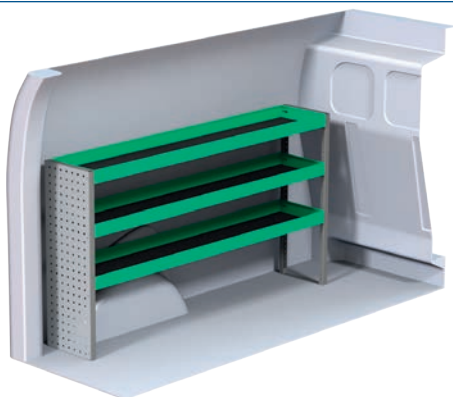
N° Art	kg	Heures	€
F40633	112	7,2	1 951,50



N° Art	kg	Heures	€
F40634	78	5,8	1 311,75

Fiat Scudo L1H1

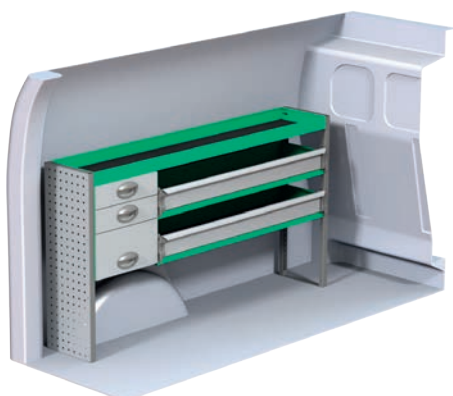
Prix recommandés valables du 01/07/2015 jusqu'à nouvel ordre. Hors montage et TVA.
Les heures suggérées correspondent au temps de montage recommandé par nos revendeurs expérimentés.



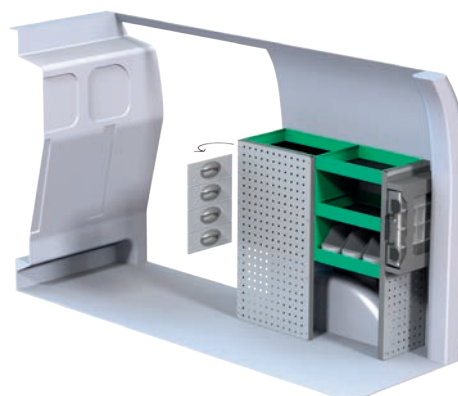
N° Art	LxPxH	Kg	Heures	€
F46000	1633x300x890 mm	27	1,9	495,00



N° Art	LxPxH	Kg	Heures	€
F46001	895x300x890 mm	31	2,6	648,00



N° Art	LxPxH	Kg	Heures	€
F46002	1633x300x890 mm	38	2,5	749,00



N° Art	LxPxH	Kg	Heures	€
F46003	980x300x890 mm	36	2,9	822,25



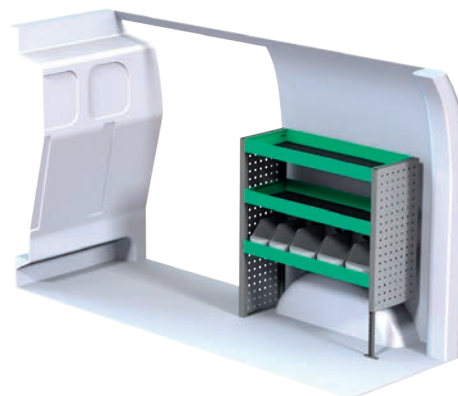
N° Art	LxPxH	Kg	Heures	€
F46004	1631x300x890/1190 mm	58	3,4	1 148,05



N° Art	LxPxH	Kg	Heures	€
F46005	895x300x890 mm	42	2,5	951,75



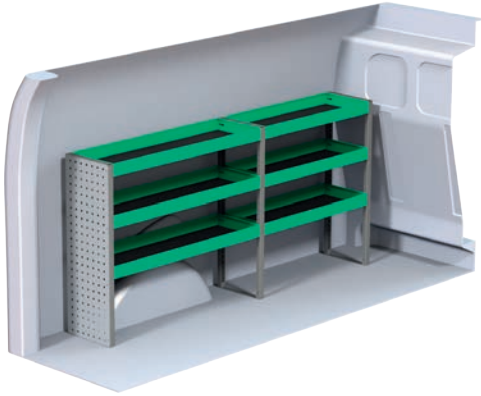
N° Art	LxPxH	Kg	Heures	€
F46006	1601x300x890 mm	57	3,0	1 248,50



N° Art	LxPxH	Kg	Heures	€
F46007	850x300x890 mm	21	2,1	410,25

Fiat Scudo L2H1

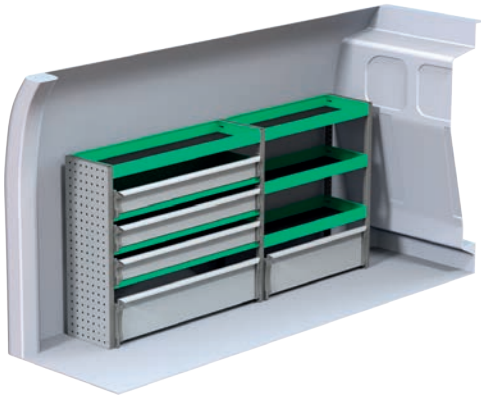
Prix recommandés valables du 01/07/2015 jusqu'à nouvel ordre. Hors montage et TVA.
Les heures suggérées correspondent au temps de montage recommandé par nos revendeurs expérimentés.



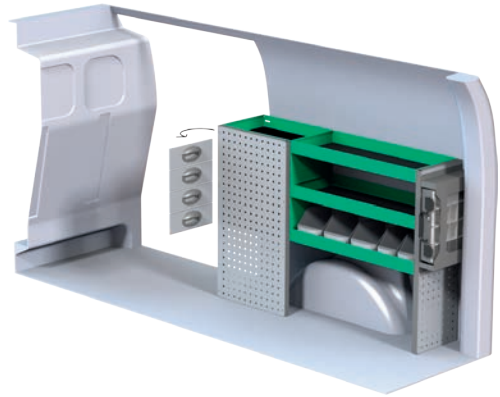
N° Art	LxPxH	Kg	Heures	€
F46020	1878x300x890 mm	33	2,6	608,50



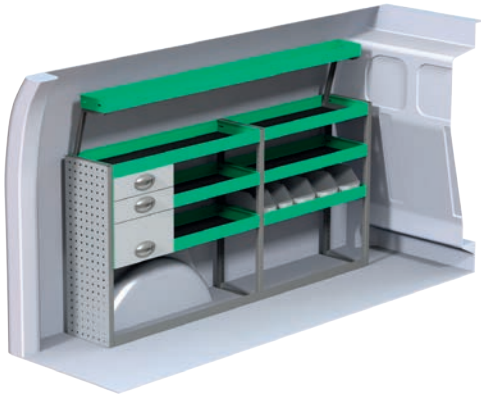
N° Art	LxPxH	Kg	Heures	€
F46021	1287x300x890 mm	36	2,6	696,25



N° Art	LxPxH	Kg	Heures	€
F46022	1878x300x890 mm	47	3,4	853,25



N° Art	LxPxH	Kg	Heures	€
F46023	1372x300x890 mm	41	2,9	870,50



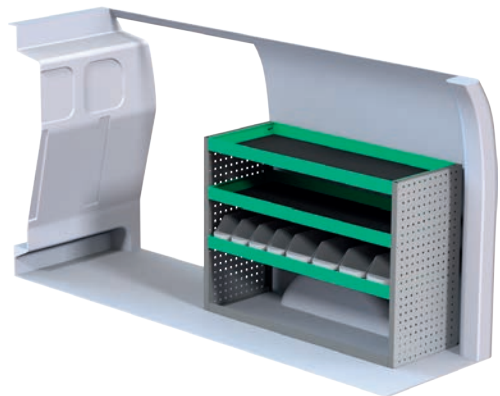
N° Art	LxPxH	Kg	Heures	€
F46024	1878x300x890/1180 mm	54	3,5	1 069,00



N° Art	LxPxH	Kg	Heures	€
F46025	1287x300x890 mm	47	3,2	1 063,75



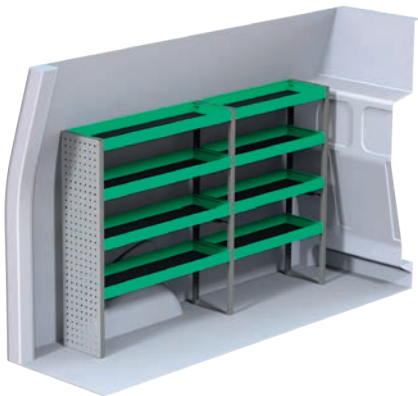
N° Art	LxPxH	Kg	Heures	€
F46026	1846x300x890 mm	61	3,9	1 287,75



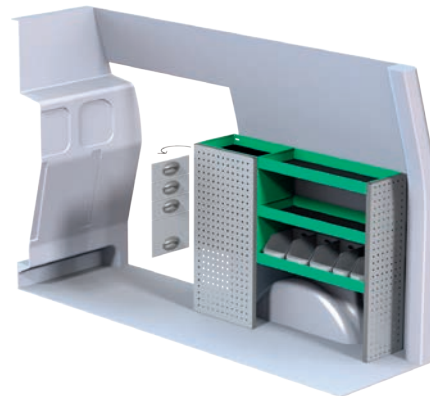
N° Art	LxPxH	Kg	Heures	€
F46027	1242x470x890 mm	36	2,0	580,50

Fiat Scudo L2H2

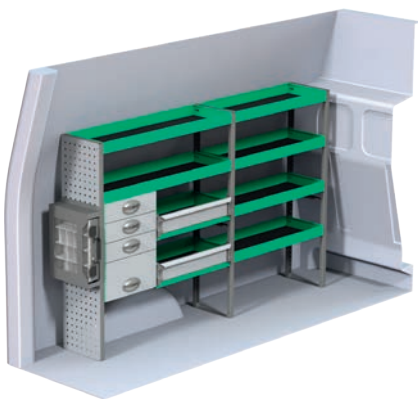
Prix recommandés valables du 01/07/2015 jusqu'à nouvel ordre. Hors montage et TVA.
Les heures suggérées correspondent au temps de montage recommandé par nos revendeurs expérimentés.



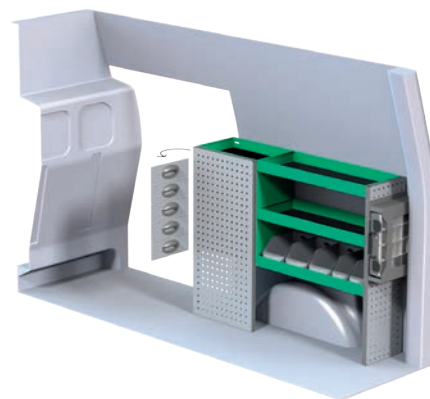
N° Art	LxPxH	Kg	Heures	€
F46040	1878x300x1220 mm	44	2,5	752,00



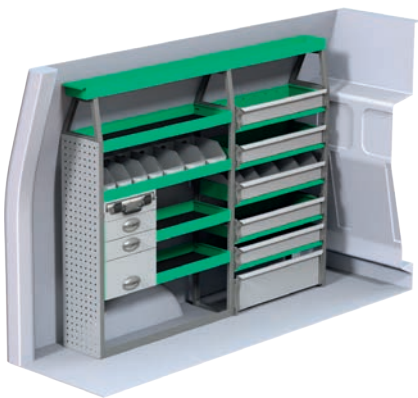
N° Art	LxPxH	Kg	Heures	€
F46041	1287x300x1000 mm	43	2,8	790,25



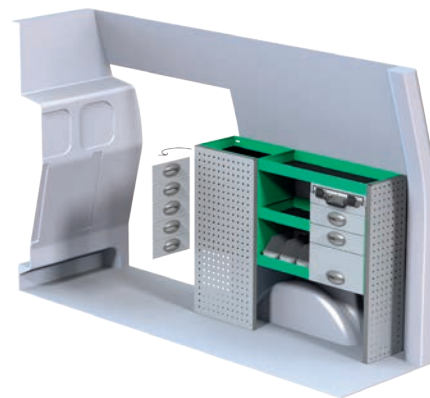
N° Art	LxPxH	Kg	Heures	€
F46042	1963x300x1220 mm	61	3,6	1 221,25



N° Art	LxPxH	Kg	Heures	€
F46043	1372x300x1000 mm	48	3,0	964,50



N° Art	LxPxH	Kg	Heures	€
F46044	1878x300x1515 mm	83	5,0	1 833,35



N° Art	LxPxH	Kg	Heures	€
F46045	1287x300x1000 mm	57	3,4	1 232,00



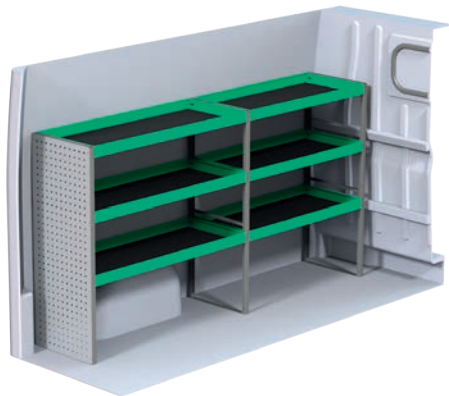
N° Art	LxPxH	Kg	Heures	€
F46046	1878x300x1220 mm	80	4,4	1 605,00



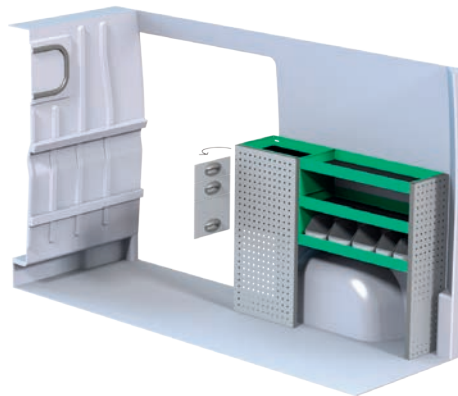
N° Art	LxPxH	Kg	Heures	€
F46047	1242x470x1220 mm	59	2,5	921,75

Fiat Ducato L1H1

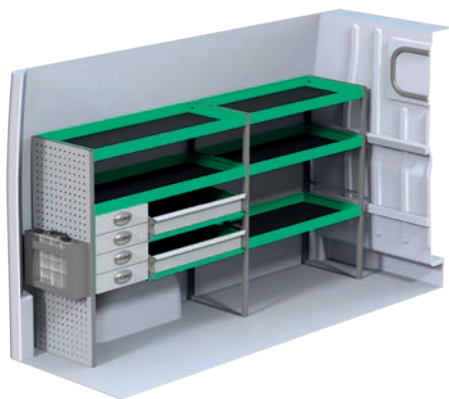
Prix recommandés valables du 01/07/2015 jusqu'à nouvel ordre. Hors montage et TVA.
Les heures suggérées correspondent au temps de montage recommandé par nos revendeurs expérimentés.



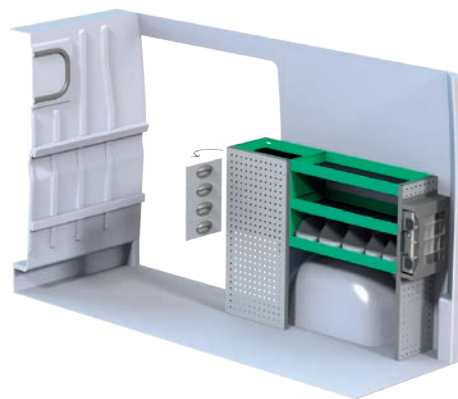
N° Art	LxPxH	Kg	Heures	€
F45020	2270x470x1220 mm	56	2,3	799,50



N° Art	LxPxH	Kg	Heures	€
F45021	1287x300x1000 mm	39	2,6	720,25



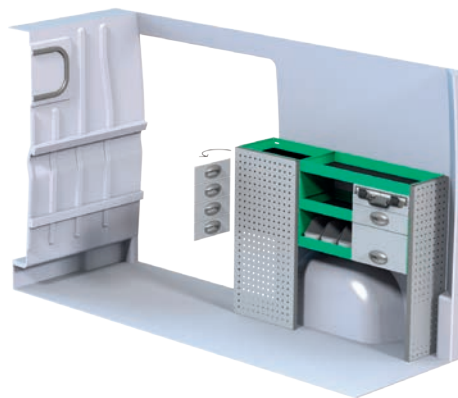
N° Art	LxPxH	Kg	Heures	€
F45022	2355x470x1220 mm	79	3,5	1 350,75



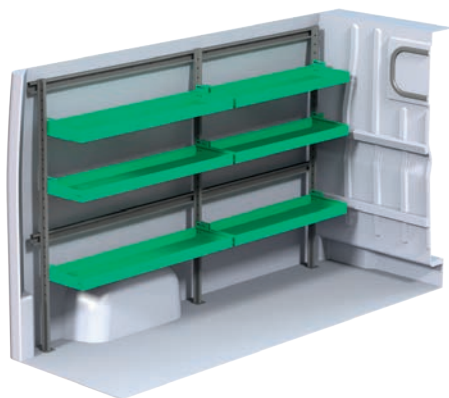
N° Art	LxPxH	Kg	Heures	€
F45023	1372x300x1000 mm	44	2,9	894,50



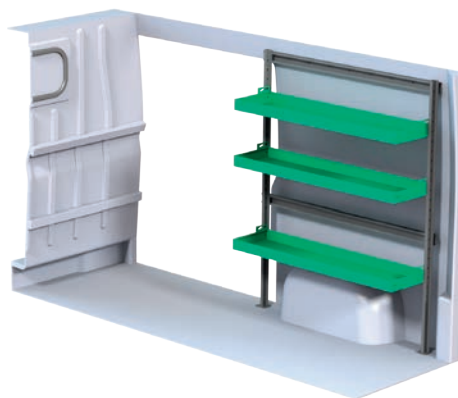
N° Art	LxPxH	Kg	Heures	€
F45024	2270x300x1515 mm	96	4,7	1 913,70



N° Art	LxPxH	Kg	Heures	€
F45025	1287x300x1000 mm	50	3,2	1 087,75



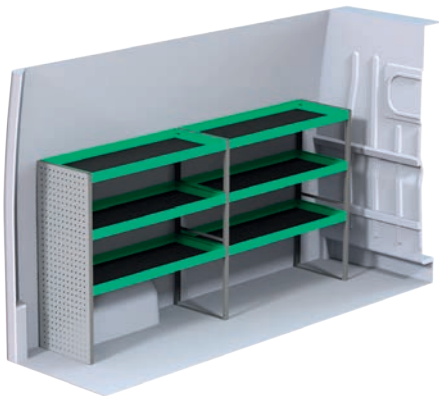
N° Art	LxPxH	Kg	Heures	€
F45026	2275x323x1605 mm	59	4,4	1 070,76



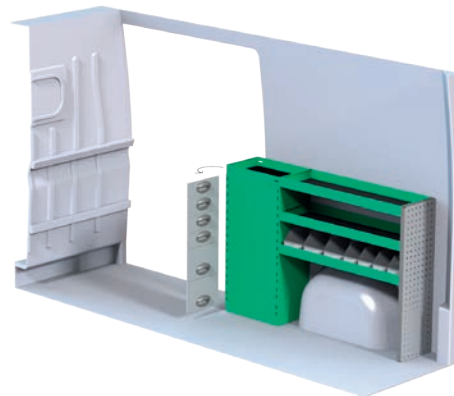
N° Art	LxPxH	Kg	Heures	€
F45027	1252x323x1605 mm	31	2,2	560,46

Fiat Ducato L2H2

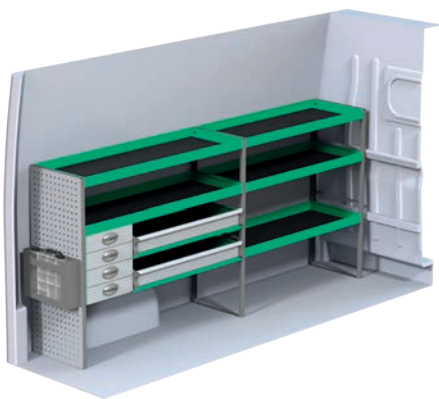
Prix recommandés valables du 01/07/2015 jusqu'à nouvel ordre. Hors montage et TVA.
Les heures suggérées correspondent au temps de montage recommandé par nos revendeurs expérimentés.



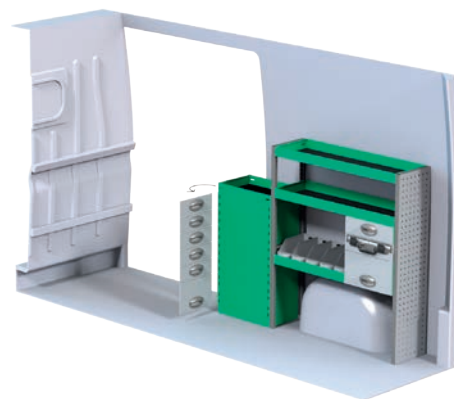
N° Art	LxPxH	Kg	Heures	€
F45040	2662x470x1220 mm	64	2,3	883,95



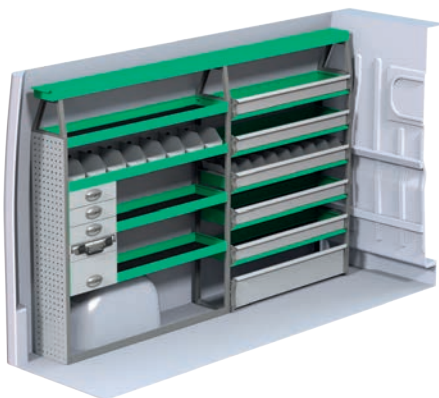
N° Art	LxPxH	Kg	Heures	€
F45041	1500x300x1000 mm	49	2,5	931,25



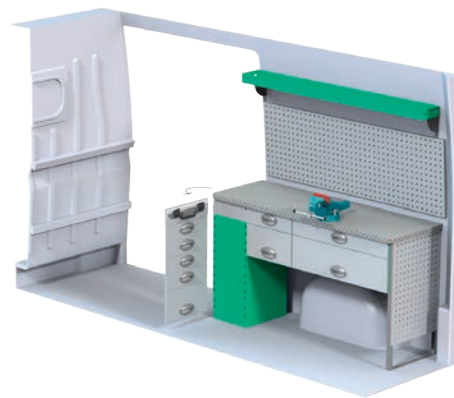
N° Art	LxPxH	Kg	Heures	€
F45042	2747x470x1220 mm	89	3,5	1 455,80



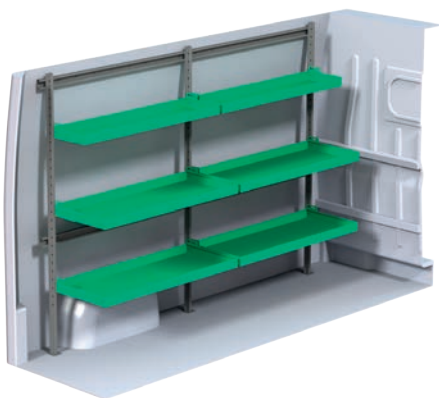
N° Art	LxPxH	Kg	Heures	€
F45043	1532x300x1220 mm	64	3,4	1 337,25



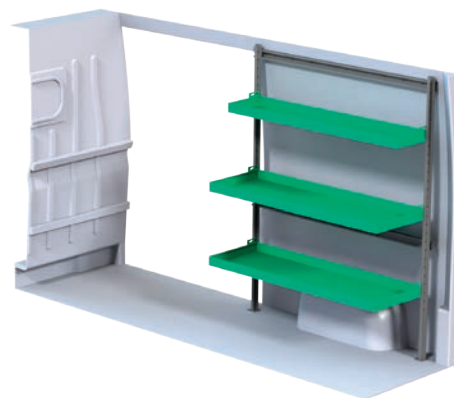
N° Art	LxPxH	Kg	Heures	€
F45044	2662x300x1735 mm	114	5,3	2 250,40



N° Art	LxPxH	Kg	Heures	€
F45045	1509x470x855 mm	107	3,5	2 155,80



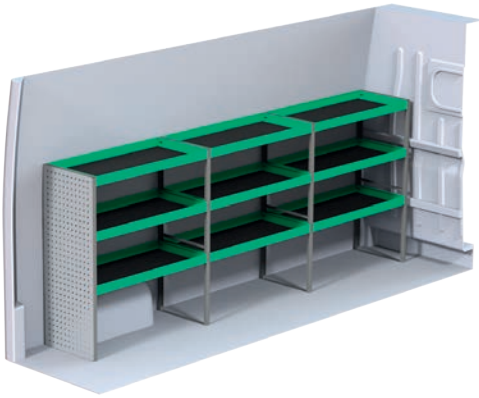
N° Art	LxPxH	Kg	Heures	€
F45046	2667x503x1770 mm	76	4,4	1 231,32



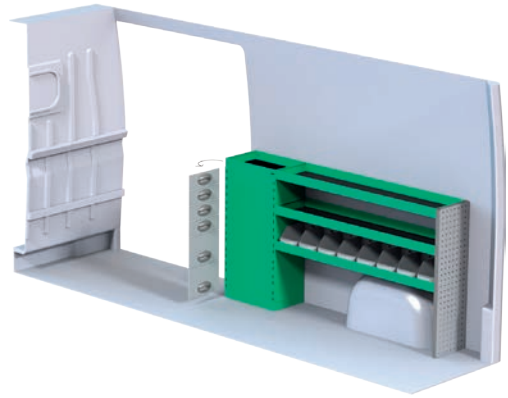
N° Art	LxPxH	Kg	Heures	€
F45047	1465x503x1770 mm	37	2,2	598,21

Fiat Ducato L3H2

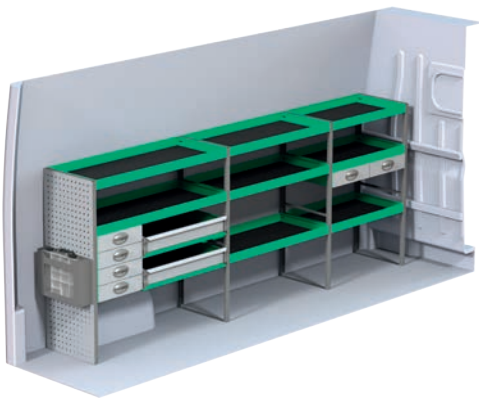
Prix recommandés valables du 01/07/2015 jusqu'à nouvel ordre. Hors montage et TVA.
Les heures suggérées correspondent au temps de montage recommandé par nos revendeurs expérimentés.



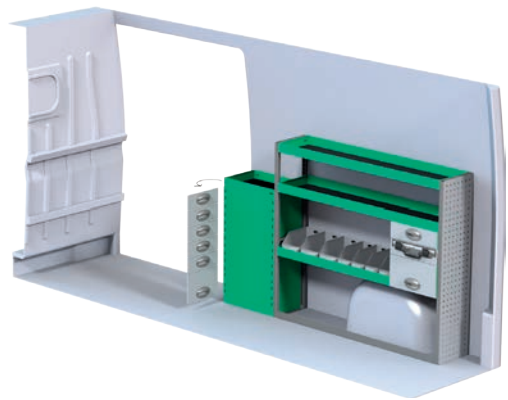
N° Art	LxPxH	Kg	Heures	€
F45060	3120x470x1220 mm	74	3,1	1 083,25



N° Art	LxPxH	Kg	Heures	€
F45061	1892x300x1000 mm	53	2,5	1 010,25



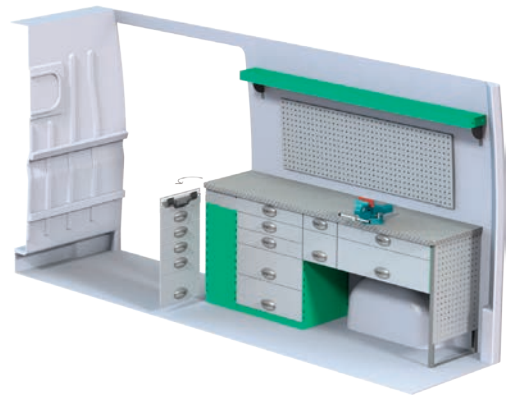
N° Art	LxPxH	Kg	Heures	€
F45062	3086x470x1220 mm	105	4,7	1 781,00



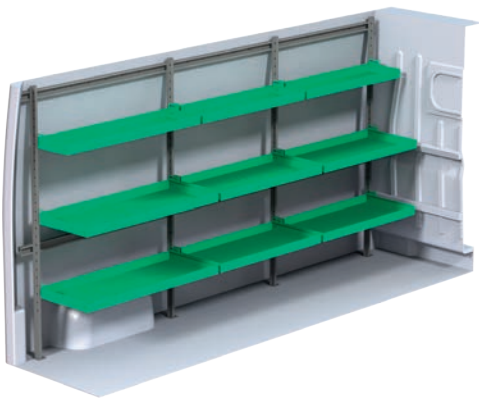
N° Art	LxPxH	Kg	Heures	€
F45063	1924x300x1220 mm	68	3,2	1 384,50



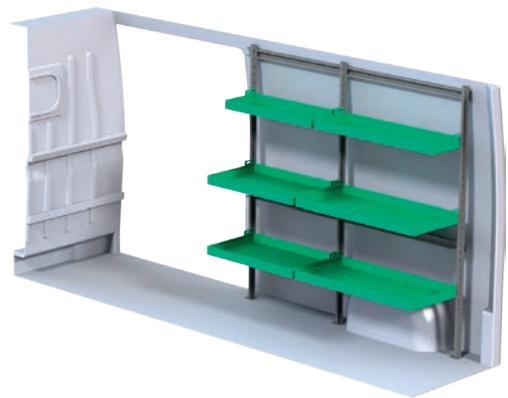
N° Art	LxPxH	Kg	Heures	€
F45064	3265x300x1735 mm	151	7,7	3 095,95



N° Art	LxPxH	Kg	Heures	€
F45065	2024x470x855 mm	142	4,0	2 779,68



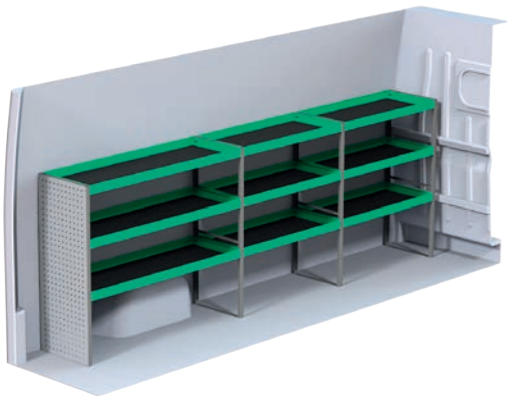
N° Art	LxPxH	Kg	Heures	€
F45066	3298x503x1770 mm	83	6,6	1 471,34



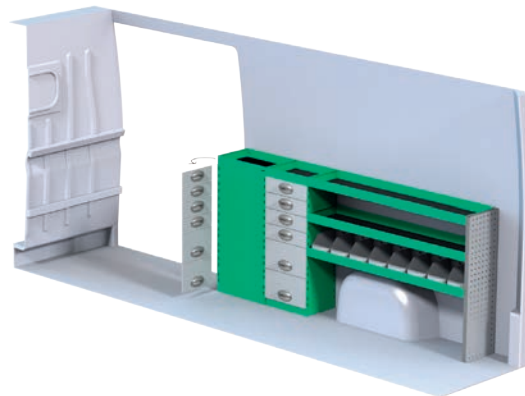
N° Art	LxPxH	Kg	Heures	€
F45067	1883x503x1770 mm	51	4,4	934,01

Fiat Ducato L4H2

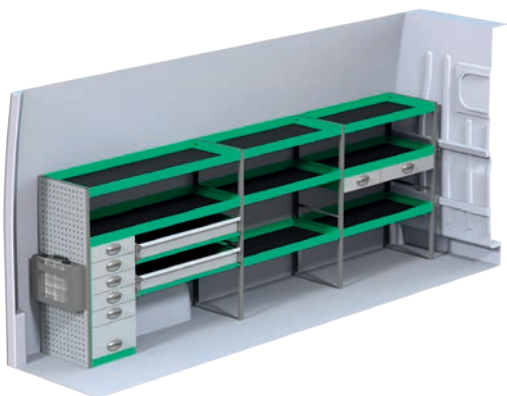
Prix recommandés valables du 01/07/2015 jusqu'à nouvel ordre. Hors montage et TVA.
Les heures suggérées correspondent au temps de montage recommandé par nos revendeurs expérimentés.



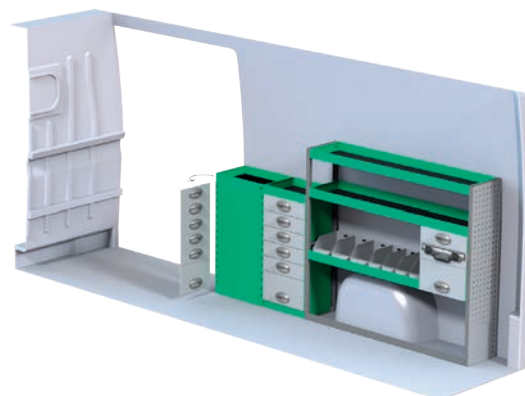
N° Art	LxPxH	Kg	Heures	€
F45080	3512x470x1220 mm	83	3,1	1 167,70



N° Art	LxPxH	Kg	Heures	€
F45081	2284x300x1000 mm	78	2,5	1 555,00



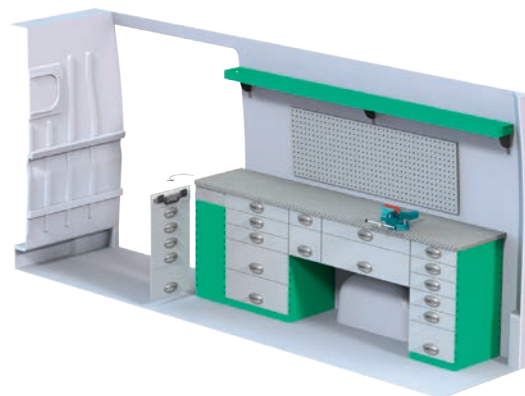
N° Art	LxPxH	Kg	Heures	€
F45082	3597x470x1220 mm	128	5,0	2 128,55



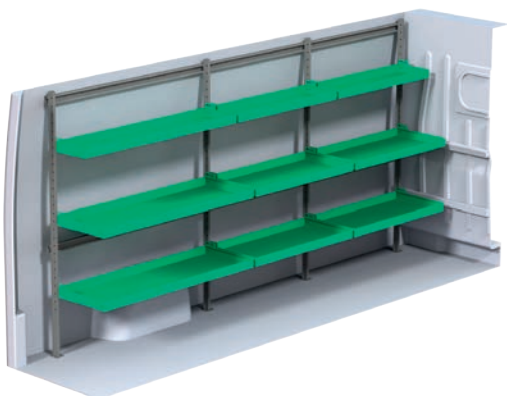
N° Art	LxPxH	Kg	Heures	€
F45083	2316x300x1220 mm	92	3,4	1 910,50



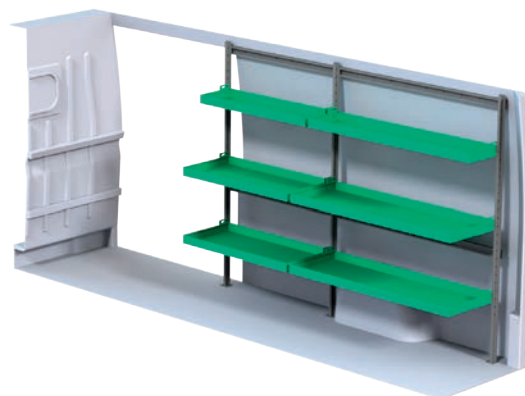
N° Art	LxPxH	Kg	Heures	€
F45084	3512x300x1735 mm	163	7,8	3 241,63



N° Art	LxPxH	Kg	Heures	€
F45085	2383x470x855 mm	180	3,5	3 370,38



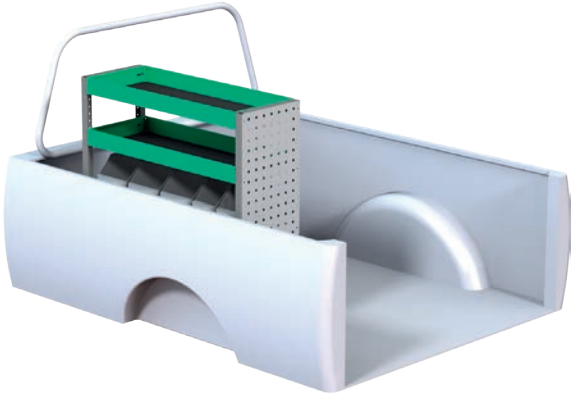
N° Art	LxPxH	Kg	Heures	€
F45086	3511x503x1770 mm	85	6,6	1 481,83



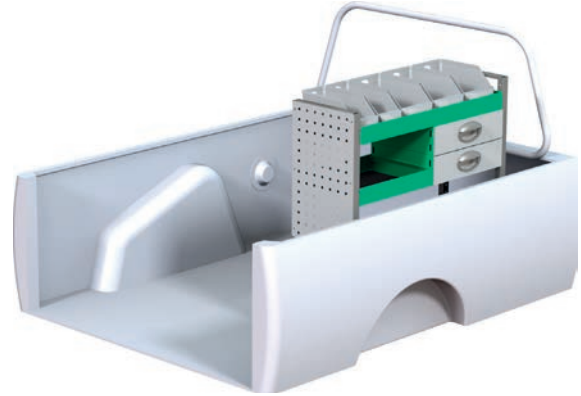
N° Art	LxPxH	Kg	Heures	€
F45087	2488x503x1770 mm	83	2,2	1 118,69

Fiat Strada

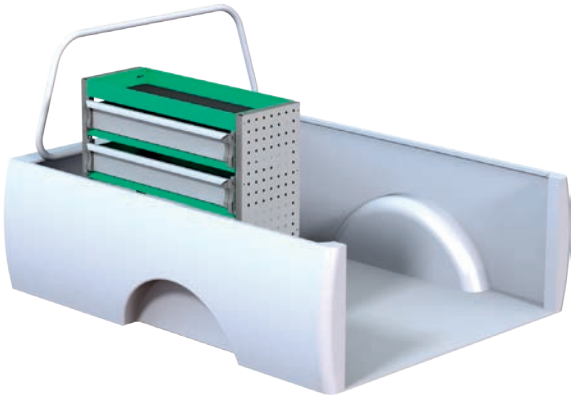
Prix recommandés valables du 01/07/2015 jusqu'à nouvel ordre. Hors montage et TVA.
Les heures suggérées correspondent au temps de montage recommandé par nos revendeurs expérimentés.



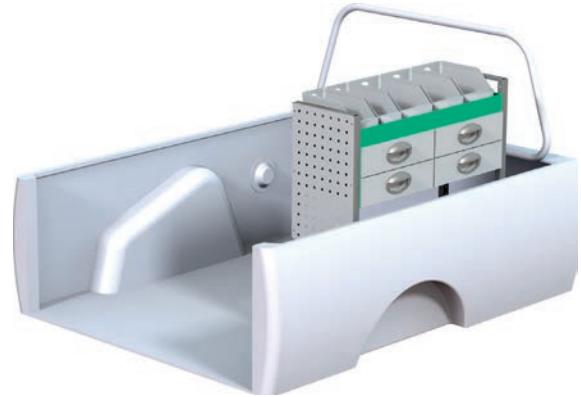
N° Art	LxPxH	Kg	Heures	€
F40220	849x300x890 mm	19	1,9	373,25



N° Art	LxPxH	Kg	Heures	€
F40221	849x300x890 mm	21	1,9	453,75



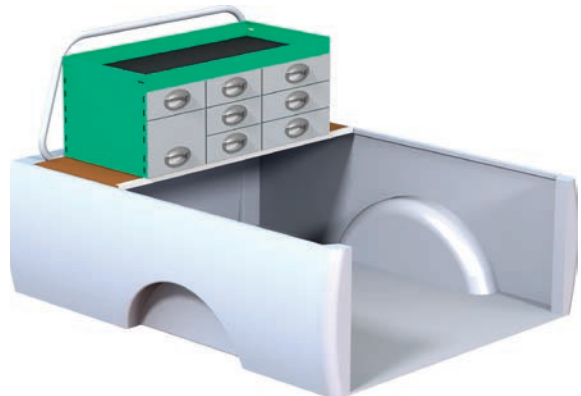
N° Art	LxPxH	Kg	Heures	€
F40222	849x300x890 mm	20	2,0	406,00



N° Art	LxPxH	Kg	Heures	€
F40223	849x300x890 mm	25	2,2	558,75



N° Art	LxPxH	Kg	Heures	€
F40224	1086x300x285 mm	23	2,3	618,25



N° Art	LxPxH	Kg	Heures	€
F40225	997x470x395 mm	38	2,5	879,50

Information

- Chargez votre matériel lourd en bas. Cela peut être considéré comme une évidence, mais pensez-y car avec une charge bien pensée, vous endommagerez moins votre dos et votre véhicule se comportera beaucoup mieux et de façon plus sûre sur la route.
- Si vous avez de la marchandise volumineuse au sol, utilisez des sangles! Cela pourrait vous sauver la vie!
- Rappelez-vous que System Edström est seulement un outil pour un rangement efficace et pour une plus grande sécurité dans le véhicule. En fin de compte, c'est vous qui déterminez l'efficacité de cet outil de travail dans votre vie quotidienne.
- Lorsque vous équipez votre voiture avec vos outils et vos pièces de rechange, n'oubliez pas de les POSER à leur place. Si au lieu de cela vous les jetez, vous risquez d'endommager à la fois les outils, les pièces de rechange et votre aménagement.
- Utilisez les casiers dans les tiroirs ainsi que les bacs à bec dans les étagères pour permettre un meilleur emplacement du matériel. Comme cela, vous évitez les vibrations inutiles et les outils endommagés.
- Utilisez notre mousse plastique dans les tiroirs, elle supprime le bruit de l'aménagement tout en protégeant les outils et les pièces de rechange.
- La présence d'un tapis en caoutchouc sur les tablettes est un vrai plus. Encore une fois, cela supprime le bruit et cela permet d'éviter que les outils et les pièces de rechange se déplacent aussi facilement.

En choisissant un aménagement System Edström dans votre véhicule utilitaire, vous venez de faire le premier pas, et le pas le plus important pour rendre votre lieu de travail mobile plus sûr et plus fonctionnel. A partir de maintenant, c'est à vous d'assurer la sécurité et la fonctionnalité de votre lieu de travail.

Rappelez-vous!

C'est vous, le conducteur, qui êtes responsable au final si vous, ou quelqu'un d'autre, est blessé à cause de matériel mal rangé dans le véhicule.

Respectez la charge maximale du véhicule!

Sûreté, environnement et qualité

System Edström Bilinredningar AB est certifiée selon la norme SS-EN ISO 9001:2008 pour assurer notre qualité administrative et pour nous donner la possibilité d'avoir une haute sécurité d'approvisionnement.

Nos produits ont été testés de deux manières. La première, et peut-être la plus importante, est le passage de crash tests: un réalisé par Millbrook en Angleterre et l'autre par Valutec en France. Le test français a été exécuté selon la méthode d'essai INRS NS286. Nous avons également fait tester nos produits par l'organisme allemand TÜV-GS qui a donné son approbation sur la fonctionnalité et sur la durabilité de nos produits. Pour plus d'informations sur ces tests, visitez notre site internet www.systemedstrom.com.

Tout les matériaux de base constituant les produits System Edström sont recyclables à 100%. System Edström Bilinredningar AB est certifié SS-EN ISO 14001:2004.

Universal

Prix recommandés valables du 01/07/2015 jusqu'à nouvel ordre. Hors montage et TVA.
Les heures suggérées correspondent au temps de montage recommandé par nos revendeurs expérimentés.



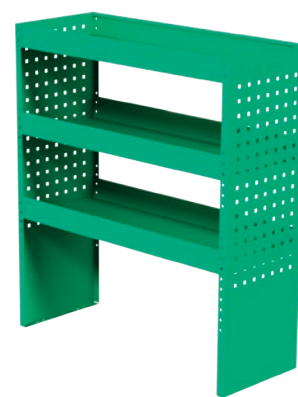
Aménagement extensible



Basic Kit



N° Art	LxPxH	Kg	Heures	€
F11080	1210x700 mm	50	3,3	1 178,10



N° Art	LxPxH	Kg	Heures	€
F3278	786x300x890 mm	12	1,7	243,25



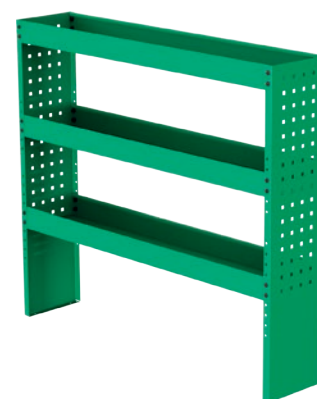
N° Art	LxPxH	Kg	Heures	€
F11082	1210x700 mm	55	3,3	1 250,00



N° Art	LxPxH	Kg	Heures	€
F3282	999x300x890 mm	15	1,7	276,00



N° Art	LxPxH	Kg	Heures	€
F11084	1210x700 mm	48	3,3	1 117,75



N° Art	LxPxH	Kg	Heures	€
F3290	999x200x890 mm	11	1,7	295,25

Universal

Prix recommandés valables du 01/07/2015 jusqu'à nouvel ordre. Hors montage et TVA.
Les heures suggérées correspondent au temps de montage recommandé par nos revendeurs expérimentés.



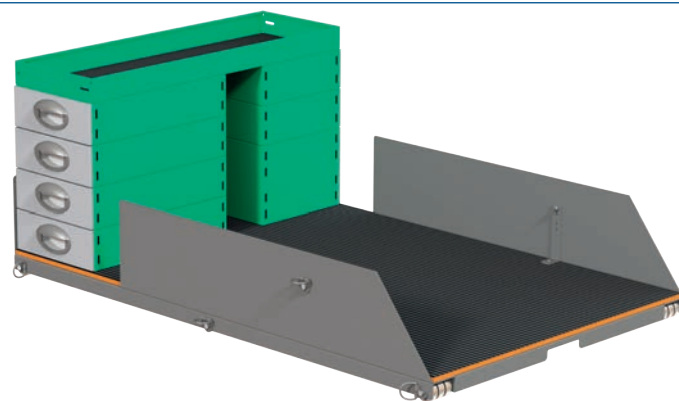
Plateforme coulissante aménagée



Porte charge



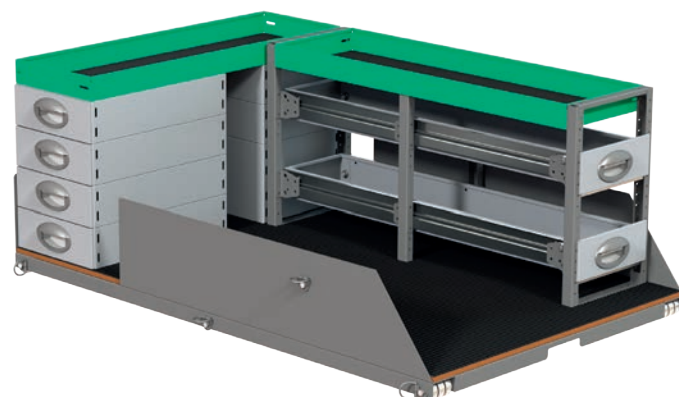
N° Art	LxPxH	Kg	Heures	€
F11031	950x350x655 mm	44	3,3	940,50



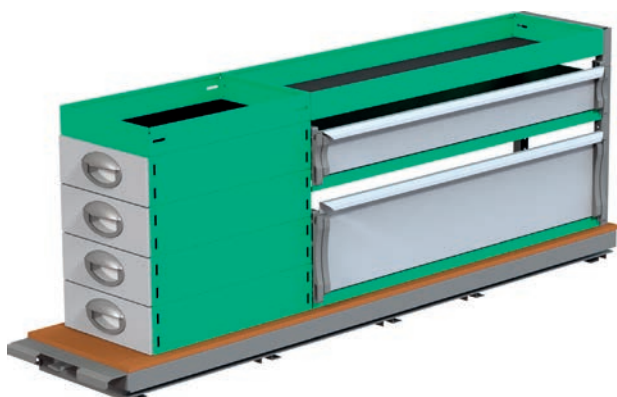
N° Art	LxPxH	Kg	Heures	€
F48080	930x1500x570 mm	51	0,7	1 409,50



N° Art	LxPxH	Kg	Heures	€
F11033	1300x350x755 mm	58	3,3	1 136,50



N° Art	LxPxH	Kg	Heures	€
F48081	930x1500x570 mm	82	1,1	1 905,75



N° Art	LxPxH	Kg	Heures	€
F11035	1650x350x590 mm	68	3,3	1 227,00

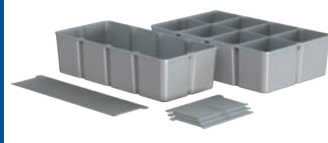


N° Art	LxPxH	Kg	Heures	€
F48082	930x1500x570 mm	82	1,1	1 952,75

Accessoires



Prix recommandés valables du 01/07/2015 jusqu'à nouvel ordre. Hors montage et TVA.
Les heures suggérées correspondent au temps de montage recommandé par nos revendeurs expérimentés.



Casiers pour tiroirs



Bacs à bec



Eclairages



Sangles



Etau



Supports bouteilles



Support tube/bidon



Support de caisse



Chargeur de tuyau Tubo



Support tuyau



Trousse de secours



Crochet universel

N° Art	Description	Prix
<i>Eclairage</i>		
F8320	Kit éclairage LED 2 rampes	2,2 Heures 172,00 €
F8321	Kit éclairage LED 3 rampes	2,2 Heures 220,13 €
F8322	Kit éclairage LED 4 rampes	3,3 Heures 268,25 €
F8323	Kit éclairage LED 5 rampes	3,3 Heures 317,38 €
F8324	Kit éclairage LED 6 rampes	3,3 Heures 366,50 €
<i>Casiers pour tiroir et Bacs à bec</i>		
3001	Casier pour tiroir 300x127 mm	7,25 €
3003	Casier pour tiroir 300x172 mm	10,00 €
3005	Casier pour tiroir 470x127 mm	8,75 €
3007	Casier pour tiroir 470x172 mm	11,50 €
3010	Bac à bec 300x121x145 mm	4,25 €
3012	Bac à bec 300x170x145 mm	5,25 €
3014	Bac à bec 470x121x145 mm	6,25 €
3016	Bac à bec 470x170x145 mm	7,25 €
3017	Bac à bec 300x291x145 mm	11,00 €
3018	Bac à bec 470x291x145 mm	15,00 €

N° Art	Description	Prix
<i>Accessoires</i>		
2753	Séparateur support	2,50 €
2754	Séparateur 300x60 mm	3,75 €
2756	Séparateur 470x60 mm	4,25 €
2910	Support bouteilles pour gaz	70,25 €
2912	Support bouteilles pour gaz	20,75 €
2935	Support de caisse, 1176 mm	94,75 €
4077	Support tuyau	24,00 €
4350	Support pour tubes & Bouteill	58,75 €
4354	Rampe de fixation	23,50 €
4356	Crochet universel	10,25 €
5004	Etau, 115 mm	337,00 €
5012	Support étaux	207,00 €
5082	Trousse de secours	43,25 €
5107	Sangle nylon avec moulinet	23,00 €
5118	Sangle nylon 2,5 m	9,25 €
8467	Chargeur de tuyau Tubo	535,50 €

System Edström
est crash-testé selon :



Tous les détails que vous voyez sur les photos sont inclus dans les aménagements, ainsi que les accessoires de montages et les tapis en caoutchouc pour les tablettes. Les tiroirs dans les propositions sont équipés de glissières à roulements à billes. Nous nous réservons le droit de changer les prix et les modalités de livraison sans notification préalable.

Plus d'information sur le site Internet: www.systemedstrom.fr

Revendeur