

## Citroën Nemo Berlingo Jumpy Jumper



### **Améliorez encore plus votre véhicule.**

Vous venez de prendre possession de votre véhicule. Il sera certainement votre outil de travail le plus important pour les années à venir. Mais ce véhicule n'est pour l'instant qu'une coquille vide, même s'il s'agit d'une belle coquille.

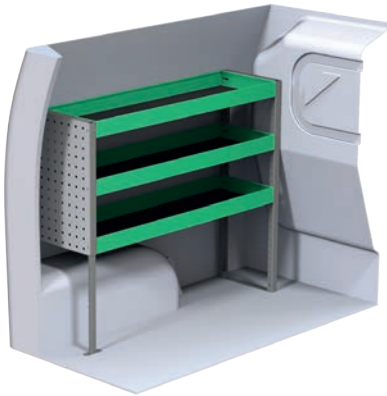
Le véhicule sera en effet bien plus complet lorsque vous le remplirez avec tous vos outils et avec tout ce dont vous avez besoin pour votre travail. Pour cela, vous devez avoir un véhicule bien rangé et ordonné, sinon vous n'arriverez pas à vous y retrouver.

Pour vous, nous avons donc élaboré des solutions d'aménagements toutes prêtes pour votre Citroën. Nous aménageons des véhicules depuis plus de 50 ans et ces solutions sont basées sur notre expérience. Si vous voulez ajouter ou supprimer des éléments, cela peut évidemment être fait facilement. Car chez System Edström, chaque chose a sa place.



# Citroën Nemo

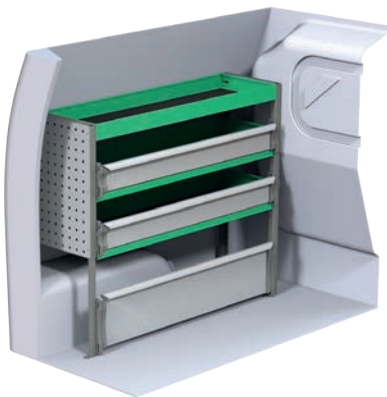
Prix recommandés valables du 01/07/2015 jusqu'à nouvel ordre. Hors montage et TVA.  
Les heures suggérées correspondent au temps de montage recommandé par nos revendeurs expérimentés.



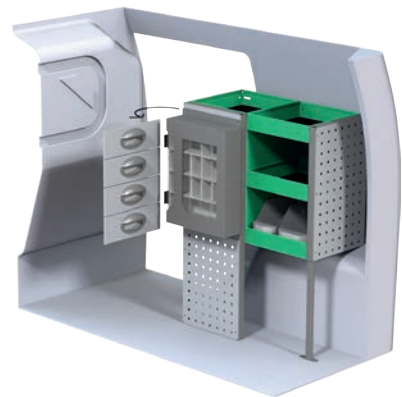
N° Art	LxPxH	Kg	Heures	€
F40320	1062x300x890 mm	19	1,9	368,00



N° Art	LxPxH	Kg	Heures	€
F40321	635x300x890 mm	25	2,4	607,75



N° Art	LxPxH	Kg	Heures	€
F40322	1062x300x890 mm	25	2,2	472,75



N° Art	LxPxH	Kg	Heures	€
F40323	635x300x890 mm	30	2,6	790,00



N° Art	LxPxH	Kg	Heures	€
F40324	1062x300x890 mm	29	2,5	614,75



N° Art	LxPxH	Kg	Heures	€
F40325	635x300x890 mm	31	2,3	742,50



N° Art	kg	Heures	€
F40330	67	5,0	1 164,50



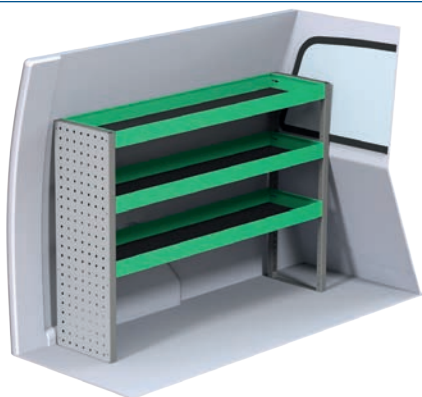
N° Art	kg	Heures	€
F40331	93	6,9	1 719,00



N° Art	kg	Heures	€
F40334	56	5,	987,00

# Citroën Berlingo L1H1

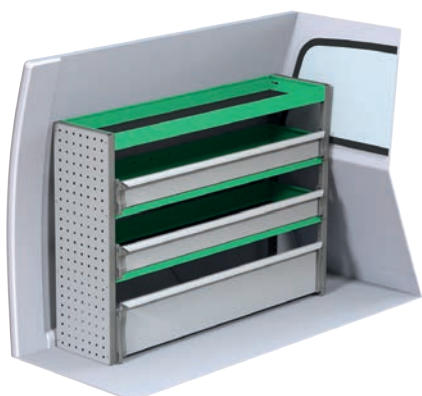
Prix recommandés valables du 01/07/2015 jusqu'à nouvel ordre. Hors montage et TVA.  
Les heures suggérées correspondent au temps de montage recommandé par nos revendeurs expérimentés.



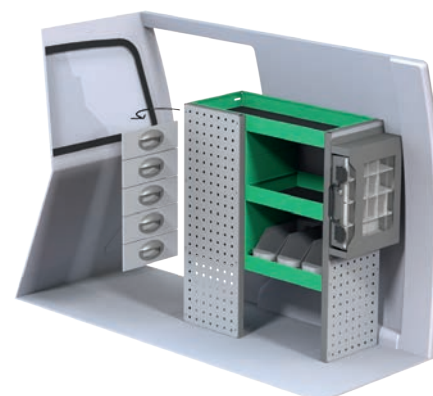
N° Art	LxPxH	Kg	Heures	€
F40400	1241x300x890 mm	22	1,9	418,50



N° Art	LxPxH	Kg	Heures	€
F40401	727x300x890 mm	30	2,5	660,33



N° Art	LxPxH	Kg	Heures	€
F40402	1241x300x890 mm	28	2,2	532,00



N° Art	LxPxH	Kg	Heures	€
F40403	812x300x890 mm	35	2,8	842,58



N° Art	LxPxH	Kg	Heures	€
F40404	1241x300x890 mm	32	2,5	653,00



N° Art	LxPxH	Kg	Heures	€
F40405	727x300x890 mm	42	2,5	996,58



N° Art	kg	Heures	€
F40410	77	5,6	1 416,00



N° Art	kg	Heures	€
F40411	105	7,0	1 997,25



N° Art	kg	Heures	€
F40412	64	6,0	1 259,00

# Citroën Berlingo L2H1

Prix recommandés valables du 01/07/2015 jusqu'à nouvel ordre. Hors montage et TVA.  
Les heures suggérées correspondent au temps de montage recommandé par nos revendeurs expérimentés.



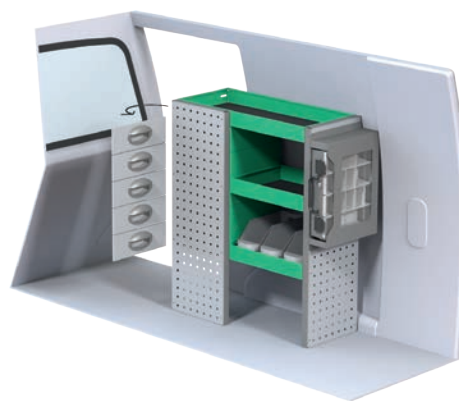
N° Art	LxPxH	Kg	Heures	€
F40420	1241x300x890 mm	22	1,9	418,50



N° Art	LxPxH	Kg	Heures	€
F40421	727x300x890 mm	30	2,5	660,33



N° Art	LxPxH	Kg	Heures	€
F40422	1241x300x890 mm	28	2,2	532,00



N° Art	LxPxH	Kg	Heures	€
F40423	812x300x890 mm	35	2,8	842,58



N° Art	LxPxH	Kg	Heures	€
F40424	1241x300x890 mm	32	2,5	653,00



N° Art	LxPxH	Kg	Heures	€
F40425	727x300x890 mm	42	2,5	996,58



N° Art	kg	Heures	€
F40430	91	5,6	1 474,00



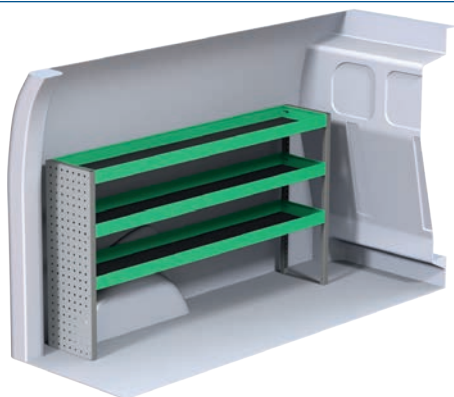
N° Art	kg	Heures	€
F40431	119	7,0	2 055,25



N° Art	kg	Heures	€
F40434	75	6,0	1 312,00

# Citroën Jumpy L1H1

Prix recommandés valables du 01/07/2015 jusqu'à nouvel ordre. Hors montage et TVA.  
Les heures suggérées correspondent au temps de montage recommandé par nos revendeurs expérimentés.



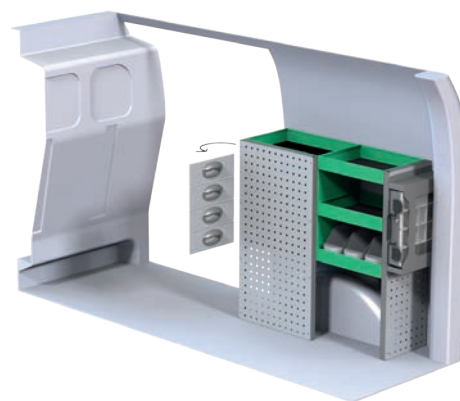
N° Art	LxPxH	Kg	Heures	€
F46000	1633x300x890 mm	27	1,9	495,00



N° Art	LxPxH	Kg	Heures	€
F46001	895x300x890 mm	31	2,6	648,00



N° Art	LxPxH	Kg	Heures	€
F46002	1633x300x890 mm	38	2,5	749,00



N° Art	LxPxH	Kg	Heures	€
F46003	980x300x890 mm	36	2,9	822,25



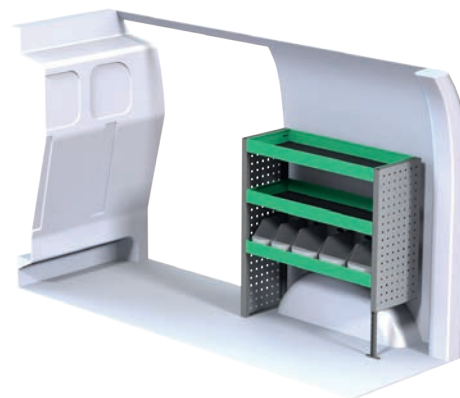
N° Art	LxPxH	Kg	Heures	€
F46004	1631x300x890/1190 mm	58	3,4	1 148,05



N° Art	LxPxH	Kg	Heures	€
F46005	895x300x890 mm	42	2,5	951,75



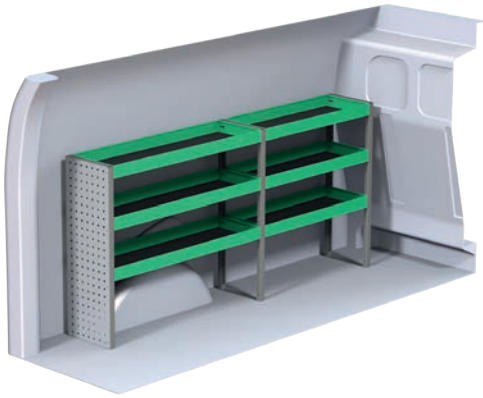
N° Art	LxPxH	Kg	Heures	€
F46006	1601x300x890 mm	57	3,0	1 248,50



N° Art	LxPxH	Kg	Heures	€
F46007	850x300x890 mm	21	2,1	410,25

# Citroën Jumpy L2H1

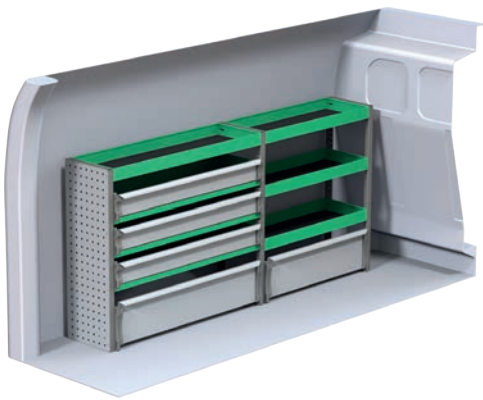
Prix recommandés valables du 01/07/2015 jusqu'à nouvel ordre. Hors montage et TVA.  
Les heures suggérées correspondent au temps de montage recommandé par nos revendeurs expérimentés.



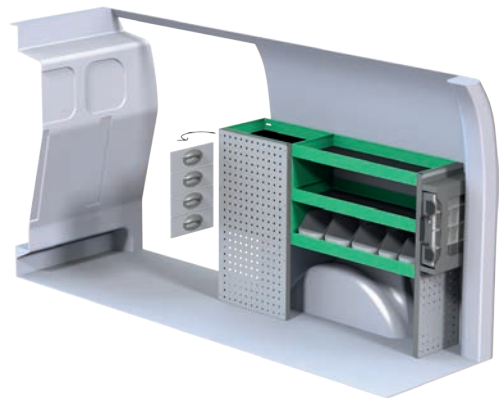
N° Art	LxPxH	Kg	Heures	€
F46020	1878x300x890 mm	33	2,6	608,50



N° Art	LxPxH	Kg	Heures	€
F46021	1287x300x890 mm	36	2,6	696,25



N° Art	LxPxH	Kg	Heures	€
F46022	1878x300x890 mm	47	3,4	853,25



N° Art	LxPxH	Kg	Heures	€
F46023	1372x300x890 mm	41	2,9	870,50



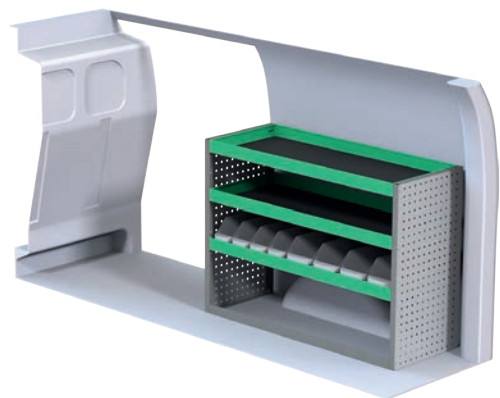
N° Art	LxPxH	Kg	Heures	€
F46024	1878x300x890/1180 mm	54	3,5	1 069,00



N° Art	LxPxH	Kg	Heures	€
F46025	1287x300x890 mm	47	3,2	1 063,75



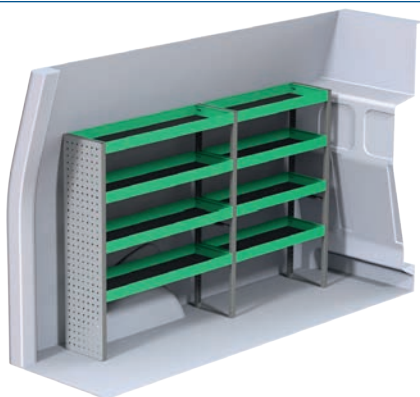
N° Art	LxPxH	Kg	Heures	€
F46026	1846x300x890 mm	61	3,9	1 287,75



N° Art	LxPxH	Kg	Heures	€
F46027	1242x470x890 mm	36	2,0	580,50

# Citroën Jumpy L2H2

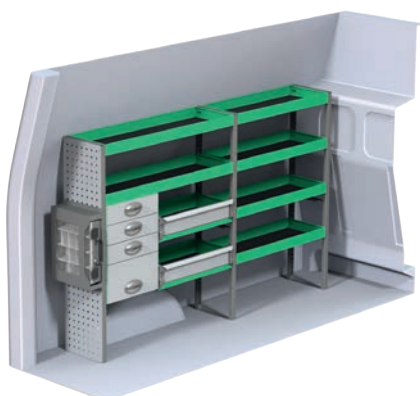
Prix recommandés valables du 01/07/2015 jusqu'à nouvel ordre. Hors montage et TVA.  
Les heures suggérées correspondent au temps de montage recommandé par nos revendeurs expérimentés.



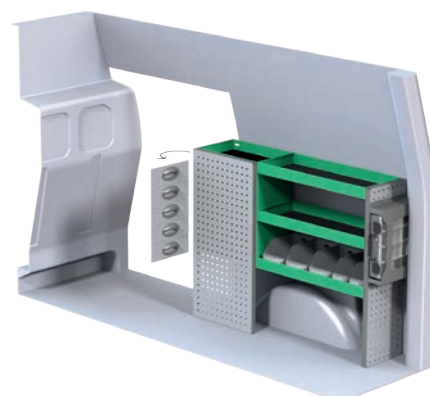
N° Art	LxPxH	Kg	Heures	€
F46040	1878x300x1220 mm	44	2,5	752,00



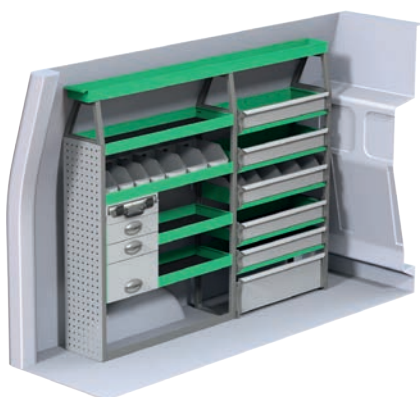
N° Art	LxPxH	Kg	Heures	€
F46041	1287x300x1000 mm	43	2,8	790,25



N° Art	LxPxH	Kg	Heures	€
F46042	1963x300x1220 mm	61	3,6	1 221,25



N° Art	LxPxH	Kg	Heures	€
F46043	1372x300x1000 mm	48	3,0	964,50



N° Art	LxPxH	Kg	Heures	€
F46044	1878x300x1515 mm	83	5,0	1 833,35



N° Art	LxPxH	Kg	Heures	€
F46045	1287x300x1000 mm	57	3,4	1 232,00



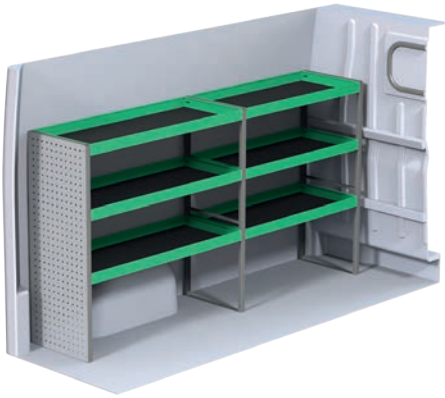
N° Art	LxPxH	Kg	Heures	€
F46046	1878x300x1220 mm	80	4,4	1 605,00



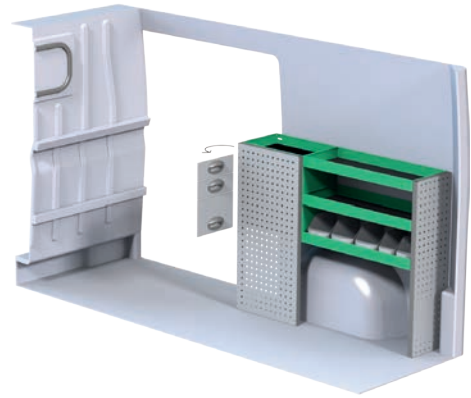
N° Art	LxPxH	Kg	Heures	€
F46047	1242x470x1220 mm	59	2,5	921,75

# Citroën Jumper L1H1

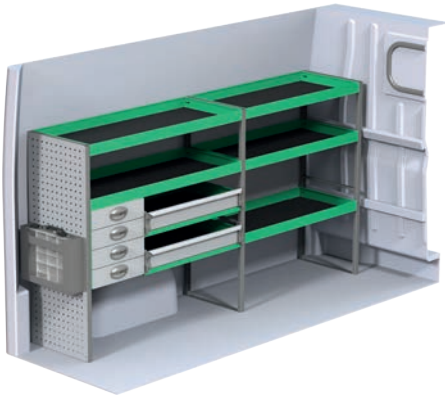
Prix recommandés valables du 01/07/2015 jusqu'à nouvel ordre. Hors montage et TVA.  
Les heures suggérées correspondent au temps de montage recommandé par nos revendeurs expérimentés.



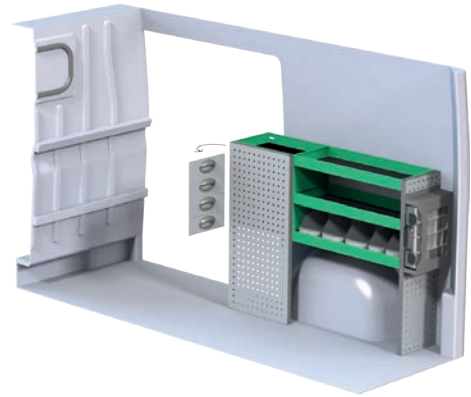
N° Art	LxPxH	Kg	Heures	€
F45020	2270x470x1220 mm	56	2,3	799,50



N° Art	LxPxH	Kg	Heures	€
F45021	1287x300x1000 mm	39	2,6	720,25



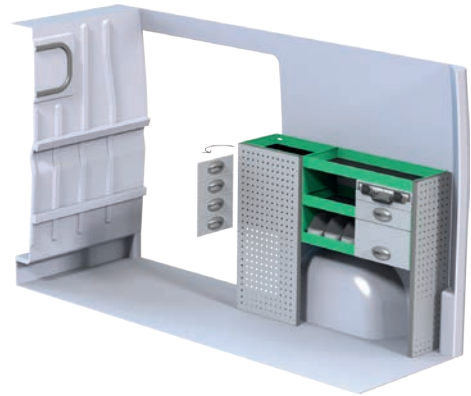
N° Art	LxPxH	Kg	Heures	€
F45022	2355x470x1220 mm	79	3,5	1 350,75



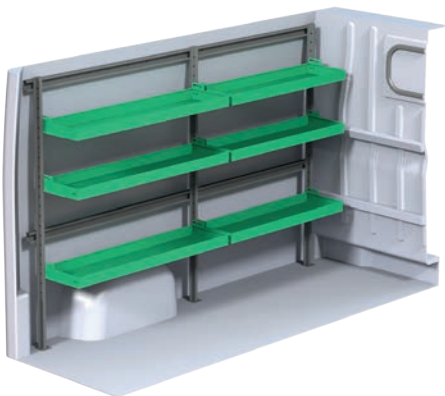
N° Art	LxPxH	Kg	Heures	€
F45023	1372x300x1000 mm	44	2,9	894,50



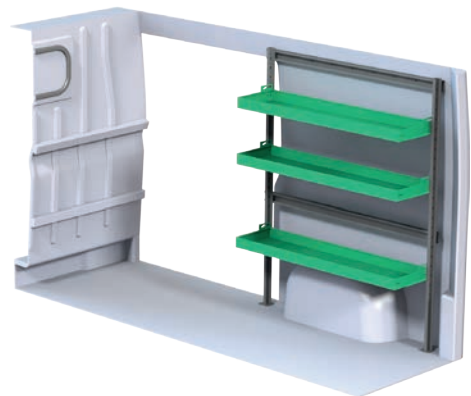
N° Art	LxPxH	Kg	Heures	€
F45024	2270x300x1515 mm	96	4,7	1 913,70



N° Art	LxPxH	Kg	Heures	€
F45025	1287x300x1000 mm	50	3,2	1 087,75



N° Art	LxPxH	Kg	Heures	€
F45026	2275x323x1605 mm	59	4,4	1 070,76

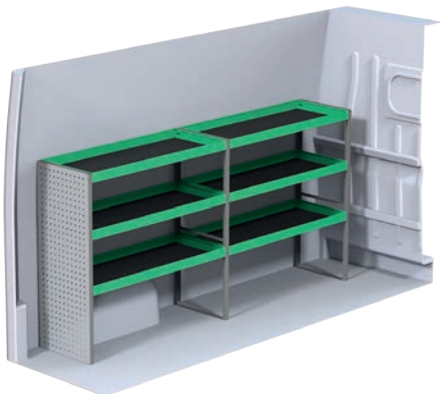


N° Art	LxPxH	Kg	Heures	€
F45027	1252x323x1605 mm	31	2,2	560,46

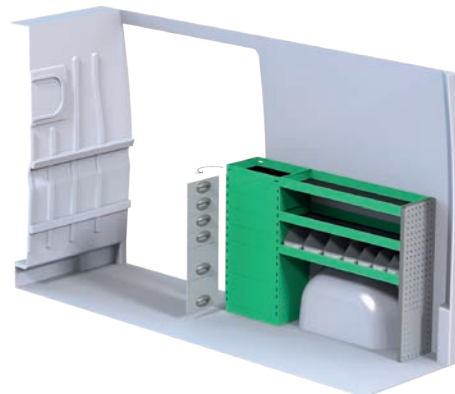


# Citroën Jumper L2H2

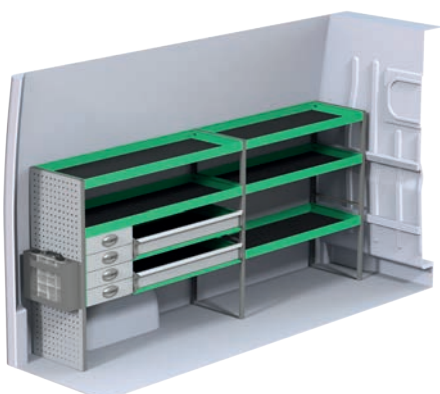
Prix recommandés valables du 01/07/2015 jusqu'à nouvel ordre. Hors montage et TVA.  
Les heures suggérées correspondent au temps de montage recommandé par nos revendeurs expérimentés.



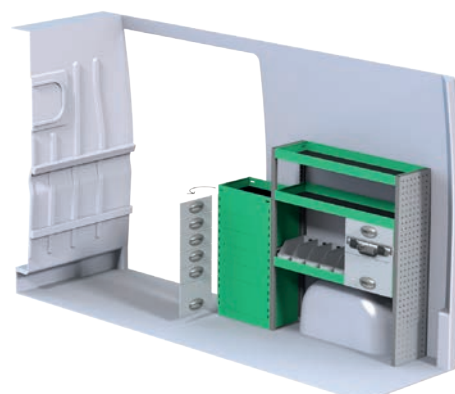
N° Art	LxPxH	Kg	Heures	€
F45040	2662x470x1220 mm	64	2,3	883,95



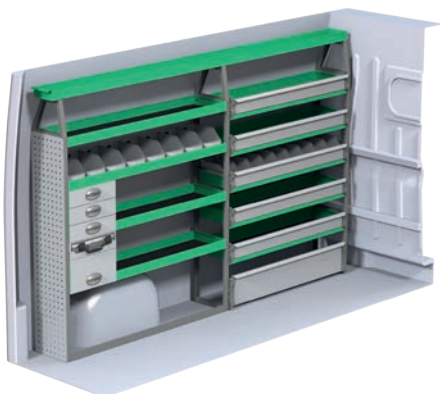
N° Art	LxPxH	Kg	Heures	€
F45041	1500x300x1000 mm	49	2,5	931,25



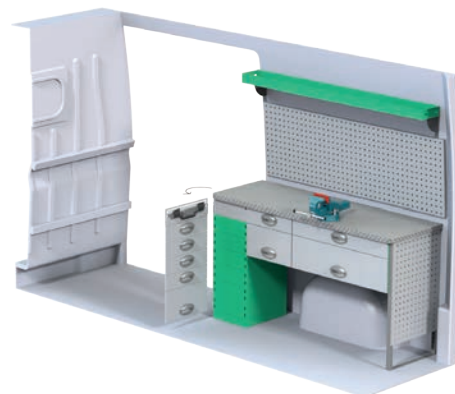
N° Art	LxPxH	Kg	Heures	€
F45042	2747x470x1220 mm	89	3,5	1 455,80



N° Art	LxPxH	Kg	Heures	€
F45043	1532x300x1220 mm	64	3,4	1 337,25



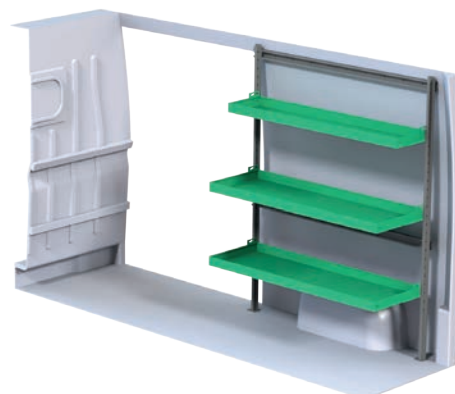
N° Art	LxPxH	Kg	Heures	€
F45044	2662x300x1735 mm	114	5,3	2 250,40



N° Art	LxPxH	Kg	Heures	€
F45045	1509x470x855 mm	107	3,5	2 155,80



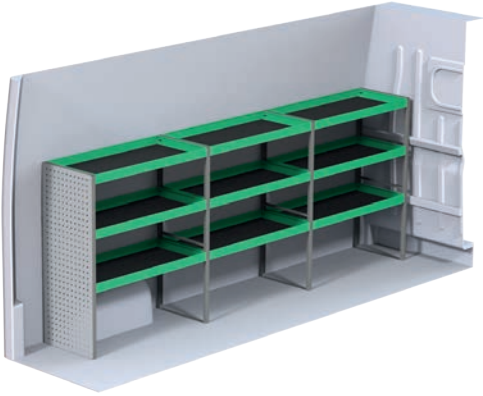
N° Art	LxPxH	Kg	Heures	€
F45046	2667x503x1770 mm	76	4,4	1 231,32



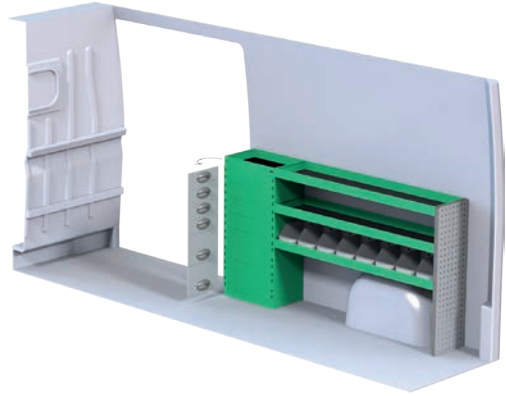
N° Art	LxPxH	Kg	Heures	€
F45047	1465x503x1770 mm	37	2,2	598,21

# Citroën Jumper L3H2

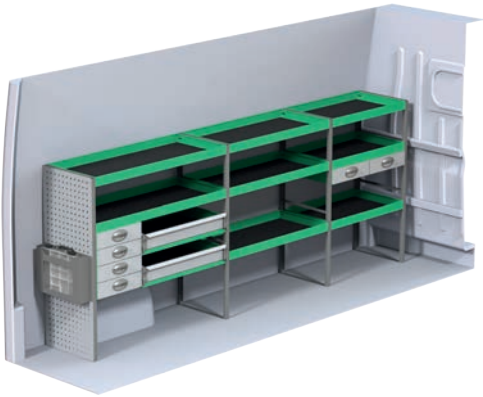
Prix recommandés valables du 01/07/2015 jusqu'à nouvel ordre. Hors montage et TVA.  
Les heures suggérées correspondent au temps de montage recommandé par nos revendeurs expérimentés.



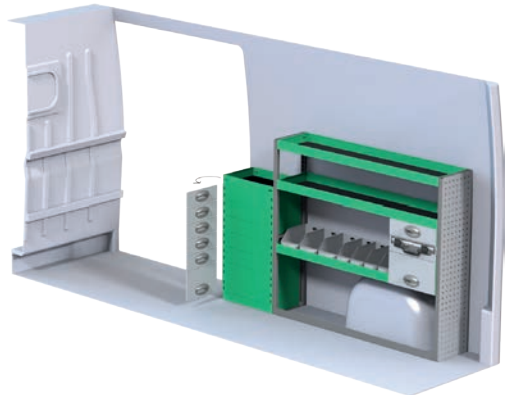
N° Art	LxPxH	Kg	Heures	€
F45060	3120x470x1220 mm	74	3,1	1 083,25



N° Art	LxPxH	Kg	Heures	€
F45061	1892x300x1000 mm	53	2,5	1 010,25



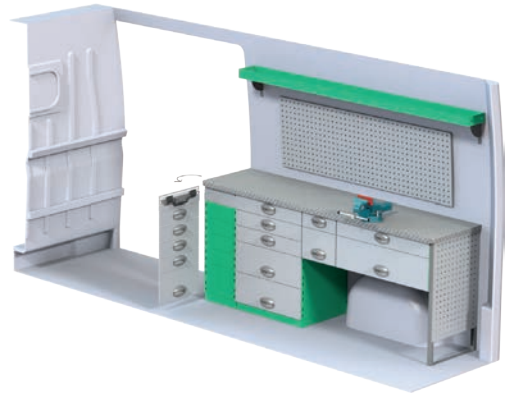
N° Art	LxPxH	Kg	Heures	€
F45062	3086x470x1220 mm	105	4,7	1 781,00



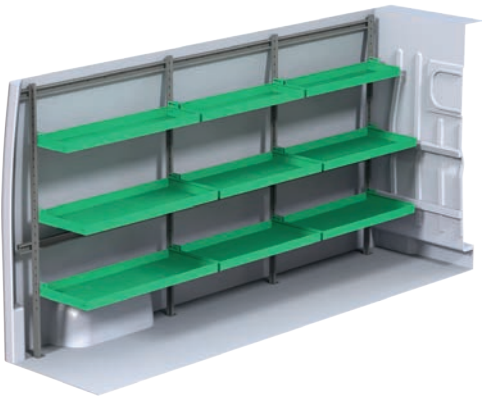
N° Art	LxPxH	Kg	Heures	€
F45063	1924x300x1220 mm	68	3,2	1 384,50



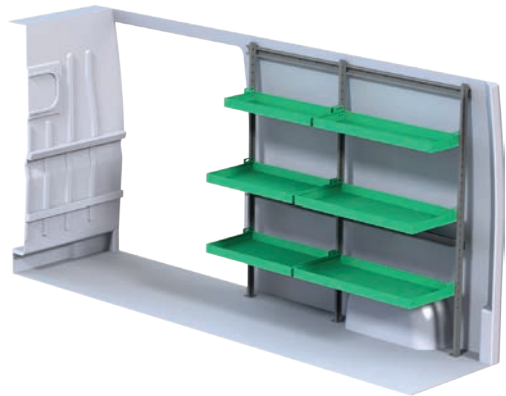
N° Art	LxPxH	Kg	Heures	€
F45064	3265x300x1735 mm	151	7,7	3 095,95



N° Art	LxPxH	Kg	Heures	€
F45065	2024x470x855 mm	142	4,0	2 779,68



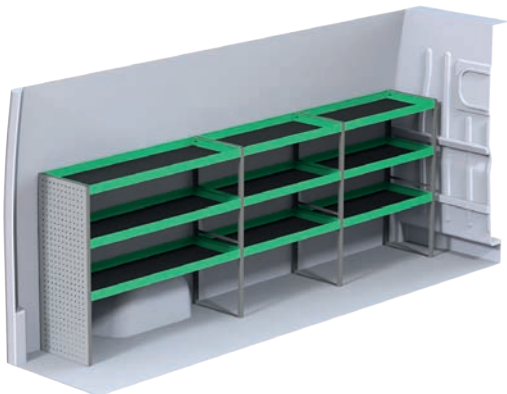
N° Art	LxPxH	Kg	Heures	€
F45066	3298x503x1770 mm	83	6,6	1 471,34



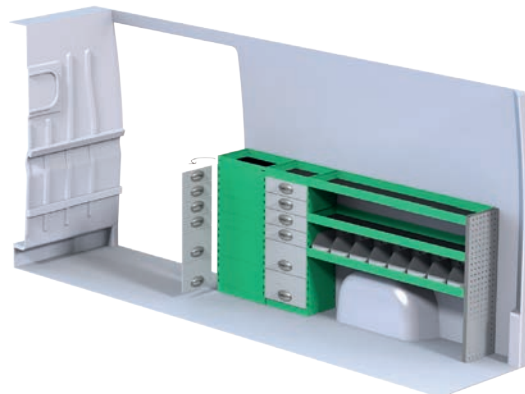
N° Art	LxPxH	Kg	Heures	€
F45067	1883x503x1770 mm	51	4,4	934,01

# Citroën Jumper L4H2

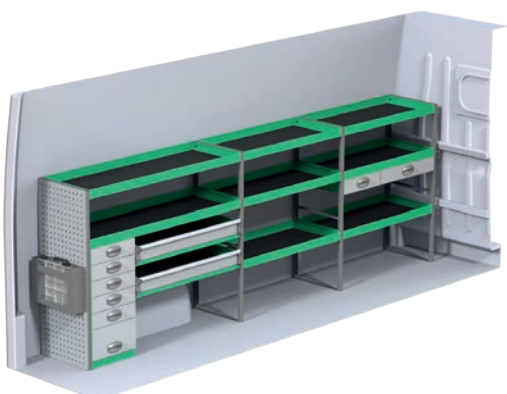
Prix recommandés valables du 01/07/2015 jusqu'à nouvel ordre. Hors montage et TVA.  
Les heures suggérées correspondent au temps de montage recommandé par nos revendeurs expérimentés.



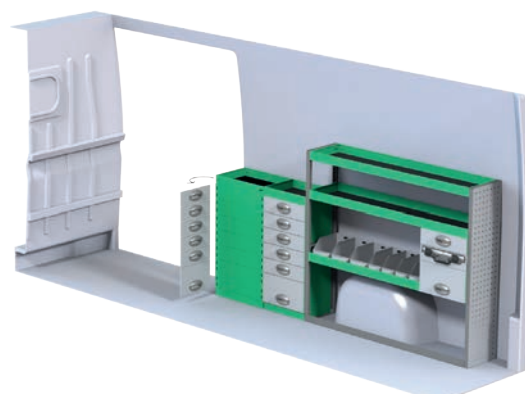
N° Art	LxPxH	Kg	Heures	€
F45080	3512x470x1220 mm	83	3,1	1 167,70



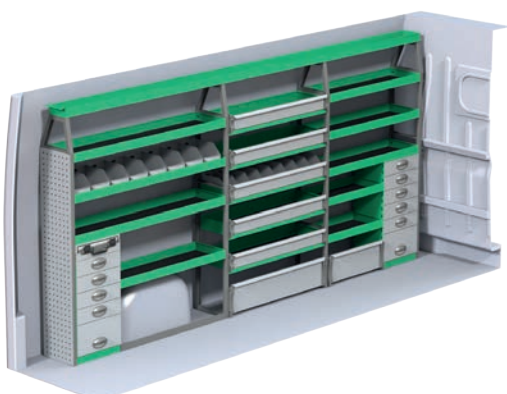
N° Art	LxPxH	Kg	Heures	€
F45081	2284x300x1000 mm	78	2,5	1 555,00



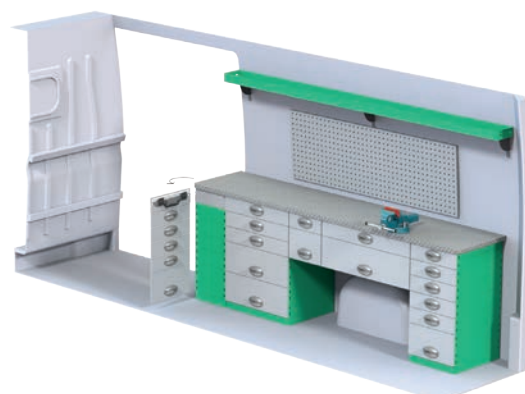
N° Art	LxPxH	Kg	Heures	€
F45082	3597x470x1220 mm	128	5,0	2 128,55



N° Art	LxPxH	Kg	Heures	€
F45083	2316x300x1220 mm	92	3,4	1 910,50



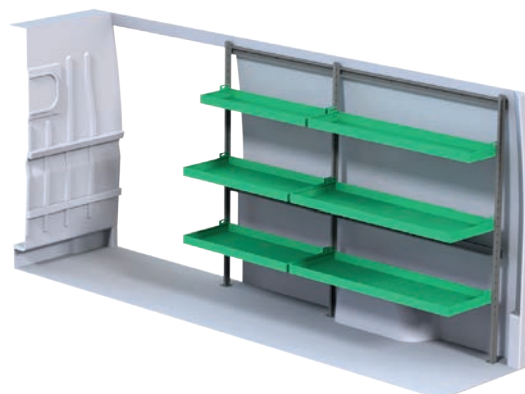
N° Art	LxPxH	Kg	Heures	€
F45084	3512x300x1735 mm	163	7,8	3 241,63



N° Art	LxPxH	Kg	Heures	€
F45085	2383x470x855 mm	180	3,5	3 370,38



N° Art	LxPxH	Kg	Heures	€
F45086	3511x503x1770 mm	85	6,6	1 481,83

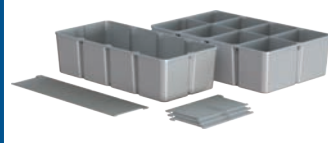


N° Art	LxPxH	Kg	Heures	€
F45087	2488x503x1770 mm	83	2,2	1 118,69

# Accessoires



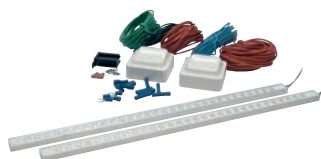
Prix recommandés valables du 01/07/2015 jusqu'à nouvel ordre. Hors montage et TVA.  
Les heures suggérées correspondent au temps de montage recommandé par nos revendeurs expérimentés.



Casiers pour tiroirs



Bacs à bec



Eclairages



Sangles



Etau



Supports bouteilles



Support tube/bidon



Support de caisse



Chargeur de tuyau Tubo



Support tuyau



Trousse de secours



Crochet universel

N° Art	Description	Prix
<i>Eclairage</i>		
F8320	Kit éclairage LED 2 rampes	2,2 Heures 172,00 €
F8321	Kit éclairage LED 3 rampes	2,2 Heures 220,13 €
F8322	Kit éclairage LED 4 rampes	3,3 Heures 268,25 €
F8323	Kit éclairage LED 5 rampes	3,3 Heures 317,38 €
F8324	Kit éclairage LED 6 rampes	3,3 Heures 366,50 €
<i>Casiers pour tiroir et Bacs à bec</i>		
3001	Casier pour tiroir 300x127 mm	7,25 €
3003	Casier pour tiroir 300x172 mm	10,00 €
3005	Casier pour tiroir 470x127 mm	8,75 €
3007	Casier pour tiroir 470x172 mm	11,50 €
3010	Bac à bec 300x121x145 mm	4,25 €
3012	Bac à bec 300x170x145 mm	5,25 €
3014	Bac à bec 470x121x145 mm	6,25 €
3016	Bac à bec 470x170x145 mm	7,25 €
3017	Bac à bec 300x291x145 mm	11,00 €
3018	Bac à bec 470x291x145 mm	15,00 €

N° Art	Description	Prix
<i>Accessoires</i>		
2753	Séparateur support	2,50 €
2754	Séparateur 300x60 mm	3,75 €
2756	Séparateur 470x60 mm	4,25 €
2910	Support bouteilles pour gaz	70,25 €
2912	Support bouteilles pour gaz	20,75 €
2935	Support de caisse, 1176 mm	94,75 €
4077	Support tuyau	24,00 €
4350	Support pour tubes & Bouteill	58,75 €
4354	Rampe de fixation	23,50 €
4356	Crochet universel	10,25 €
5004	Etau, 115 mm	337,00 €
5012	Support étaux	207,00 €
5082	Trousse de secours	43,25 €
5107	Sangle nylon avec moulinet	23,00 €
5118	Sangle nylon 2,5 m	9,25 €
8467	Chargeur de tuyau Tubo	535,50 €

System Edström  
est crash-testé selon :



Tous les détails que vous voyez sur les photos sont inclus dans les aménagements, ainsi que les accessoires de montages et les tapis en caoutchouc pour les tablettes. Les tiroirs dans les propositions sont équipés de glissières à roulements à billes. Nous nous réservons le droit de changer les prix et les modalités de livraison sans notification préalable.

Plus d'information sur le site Internet: [www.systemedstrom.fr](http://www.systemedstrom.fr)

Revendeur